

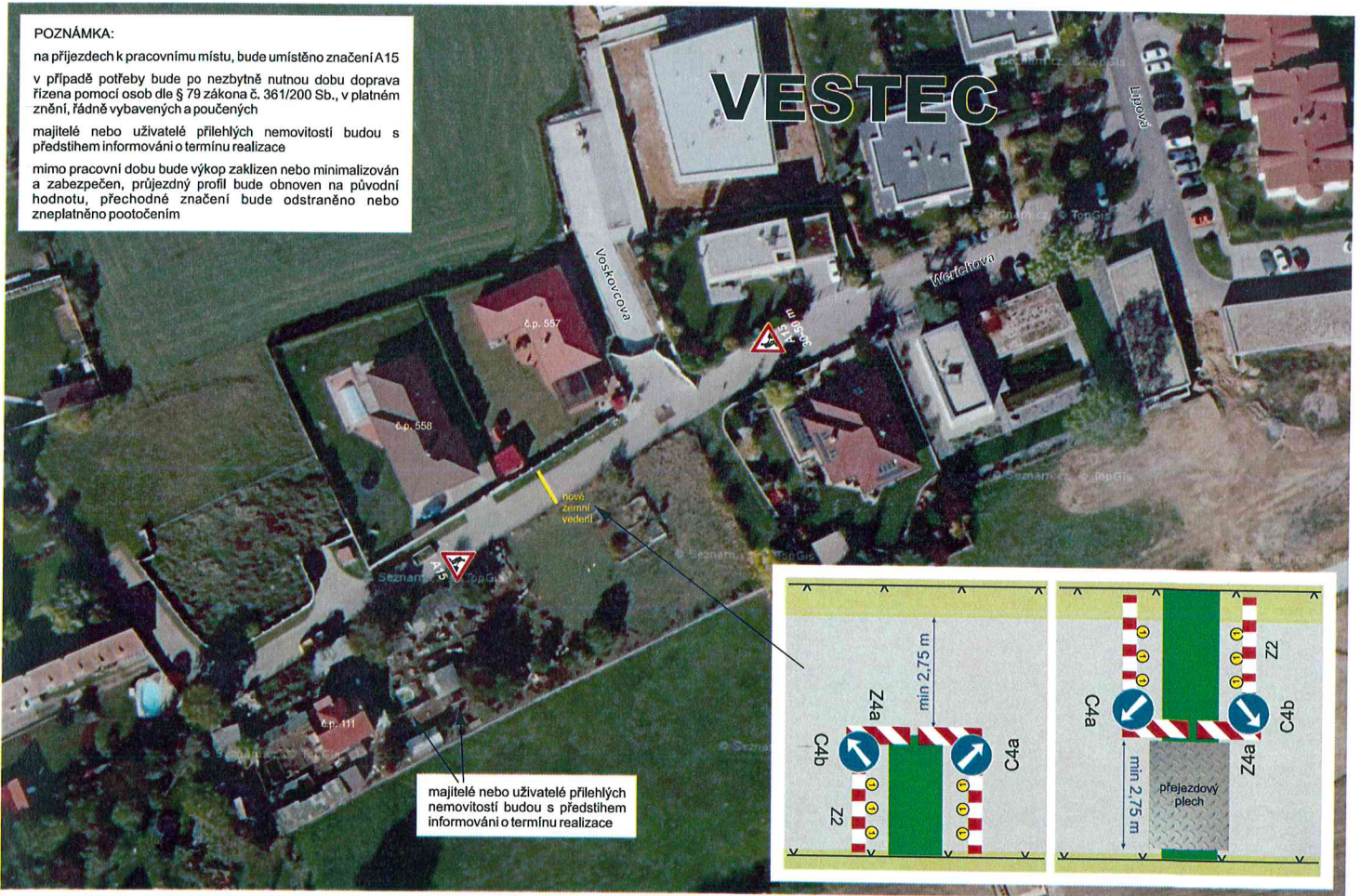
Návrh DIO

POZNÁMKA:

na příjezdech k pracovnímu místu, bude umístěno značení A15
v případě potřeby bude po nezbytně nutnou dobu doprava
řízena pomocí osob dle § 79 zákona č. 361/200 Sb., v platném
znění, řádně vybavených a poučených

majitelé nebo uživatelé přilehlých nemovitostí budou s
předstihem informováni o termínu realizace

mimo pracovní dobu bude výkop zaklizen nebo minimalizován
a zabezpečen, průjezdný profil bude obnoven na původní
hodnotu, přechodné značení bude odstraněno nebo
zneplatněno pootočením



majitelé nebo uživatelé přilehlých
nemovitostí budou s předstihem
informováni o termínu realizace

