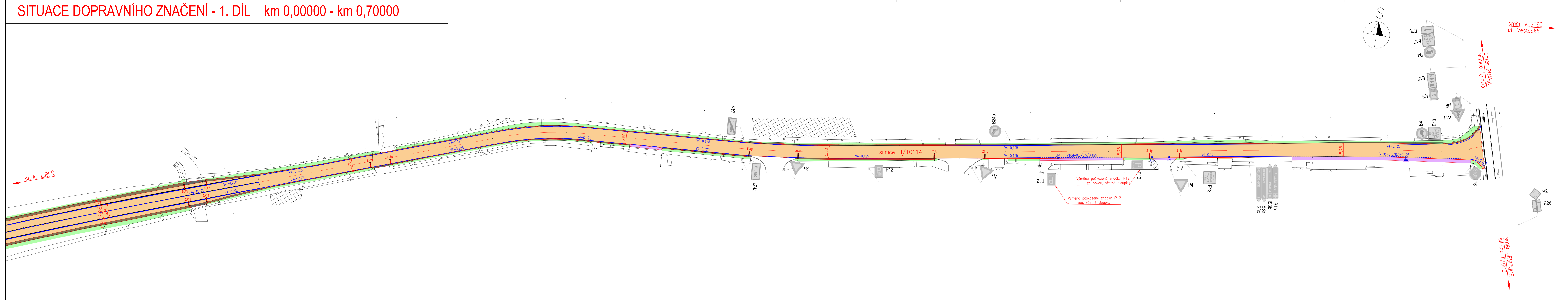


SITUACE DOPRAVNÍHO ZNAČENÍ - 1. DÍL km 0,00000 - km 0,70000



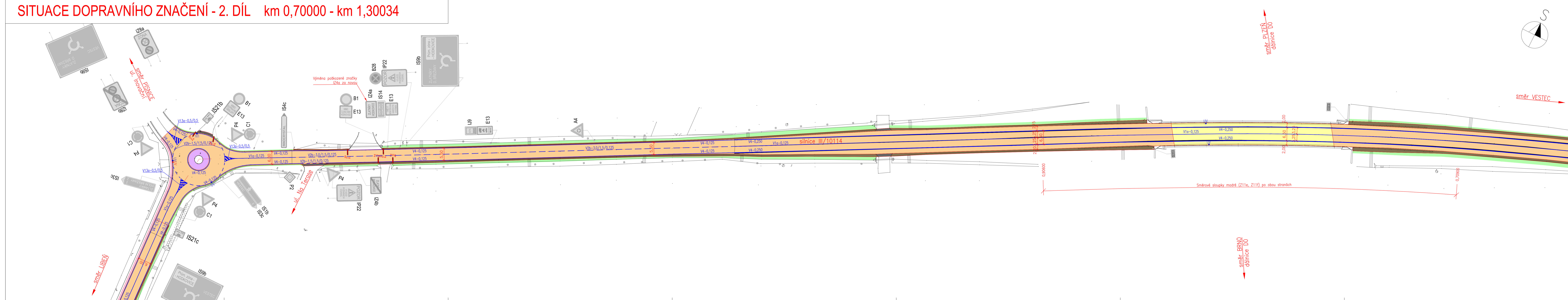
LEGENDA:

- OZEK SILNICE - PŘEZVLÁKNĚNÍ A OBNOVA
- OZEK SILNICE - PŘEZVLÁKNĚNÍ A OBNOVA
- OZEK SILNICE - PŘEZVLÁKNĚNÍ A OBNOVA
- OZEK SILNICE - PŘEZVLÁKNĚNÍ A OBNOVA
- OZEK SILNICE - VÝMĚNA VÝŠKOVÝCH KONTROLNÍCH VÝŠKOVÝCH BEZPEČNĚKŮ ZA STUŽENÉ NA MÍSTĚ A SAMÉŽE AKTIVNÍ ZDĚNÍ
- VÝŠKOVÁ BEZPEČNĚČKA A OBNOVA SLEZDŮ A POJEDNĚNÝCH PLOCH S SLÁZDĚNÝM KRYTÍM
- VÝŠKOVÁ BEZPEČNĚČKA A OBNOVA SLEZDŮ A POJEDNĚNÝCH PLOCH S SLÁZDĚNÝM KRYTÍM
- VÝŠKOVÁ BEZPEČNĚČKA A OBNOVA SLEZDŮ A POJEDNĚNÝCH PLOCH S SLÁZDĚNÝM KRYTÍM
- VÝŠKOVÁ BEZPEČNĚČKA A OBNOVA SLEZDŮ A POJEDNĚNÝCH PLOCH S SLÁZDĚNÝM KRYTÍM
- NEPŘEDNÍ KRANICE STAVĚNÍ ŠÍŘKY 0,50m (nos. 0,25m, max. 1,25m) VÝŠKOVÝ 6-metrový (PŘÍPADOVĚ 20' třída 0/32)
- DOPRNĚNÍ PLOCH ŽELEZNĚ OHRANIČOVANÝ A ČESTI PRÁVNÍM SLEZENÍM
- STAVAJÍCÍ SILNIČNÍ OHRANIČOVÁNÍ - OBNOVA VÝŠKOVÝCH BEZPEČNĚČEK A PŘEDNÍ VÝMĚNA POJEDNĚNÝCH PLOCH VČETĚ ZDĚNÍ
- NOVÉ NAROVNANÉ SILNIČNÍ BETONOVÉ OHRANIČOVÁNÍ 150x250 mm
- OSA KOMUNIKACE
- STAVAJÍCÍ ULIČNÍ VPUSTI - VÝŠKOVÁ BEZPEČNĚČKA A PROČIŠTĚNÍ
- RUŠENÉ ULIČNÍ VPUSTI
- NOVÉ NAROVNANÉ (PŘESOUVANÉ) ULIČNÍ VPUSTI
- GEODETICKÉ ZNAMĚNÍ
- STAVAJÍCÍ VODOROVNÉ DOPRAVNÍ ZNAMĚNÍ (V02)
- NAROVNANÉ VODOROVNÉ DOPRAVNÍ ZNAMĚNÍ (V02)
- STAVAJÍCÍ SVISLÉ DOPRAVNÍ ZNAMĚNÍ (S02)

PROJEKTOVÉ STANOVENÍ PŘIBLIŽNĚ ODPOVÍDÁ PROVOZOVNÍM STANOVENÍM OLE PODKLADŮ SILNIČNÍ DATABANKY. NÁVRH VODOROVNÉHO DOPRAVNÍHO ZNAMĚNÍ JE NAVRŽEN PRAKTICKY POUZE OBNOVU SOUČASNÉHO ZNAMĚNÍ. VODOROVNÉ DOPRAVNÍ ZNAMĚNÍ BUDE PROVEDENO 2x, NEJPRVNĚ BARVOU A POTÉ PLÁSTEM. POSELENÉ ČÁRY VODOROVNÉHO ZNAMĚNÍ SE NEJSMI POKLADAT NA POJEDNĚNÝ PRACOVNÍ SPÁRY, MINIMÁLNÍ VZDÁLENOST BLÍŽŠÍ HRANĚ POSELENÉ ČÁRY OD PRACOVNÍ SPÁRY JE 100 MM!

STAVAJÍCÍ SVISLÉ DOPRAVNÍ ZNAMĚNÍ V MÍSTĚ STAVBY BUDE PRAKTICKY ZACHOVÁNO STAVAJÍCÍ. SMĚROVÉ SLOUPKY VYMEZUJÍCÍ VOLNOU ŠÍŘKU POJEZDU KOMUNIKACE BUDOU OSAZENY V SOULADU S TP 58. SMĚROVÉ SLOUPKY ČERVENÉ KULATÉ NA SLEZDĚCH ÚJELOVÝCH KOMUNIKACÍ BUDOU ROVNĚŽ OSAZENY V SOULADU S TP 58.

SITUACE DOPRAVNÍHO ZNAČENÍ - 2. DÍL km 0,70000 - km 1,30034



KLAD LISTŮ:

Legend:

- 1 směr VESTEC
- 2 směr VESTEC
- 3 směr DOLNÍ BŘEZANY
- 4 směr DOLNÍ BŘEZANY
- 5 směr DOLNÍ BŘEZANY
- 6 směr JESENICE
- 7 směr JESENICE
- 8 směr LIBEŇ
- 9 směr LIBEŇ

PROJEKTOVÁK
KRSÚS
 KRÁSKOVSKÁ 4 JIHOZÁPADNĚ
 150 00 PRAHA 5
 IČ: 0046001

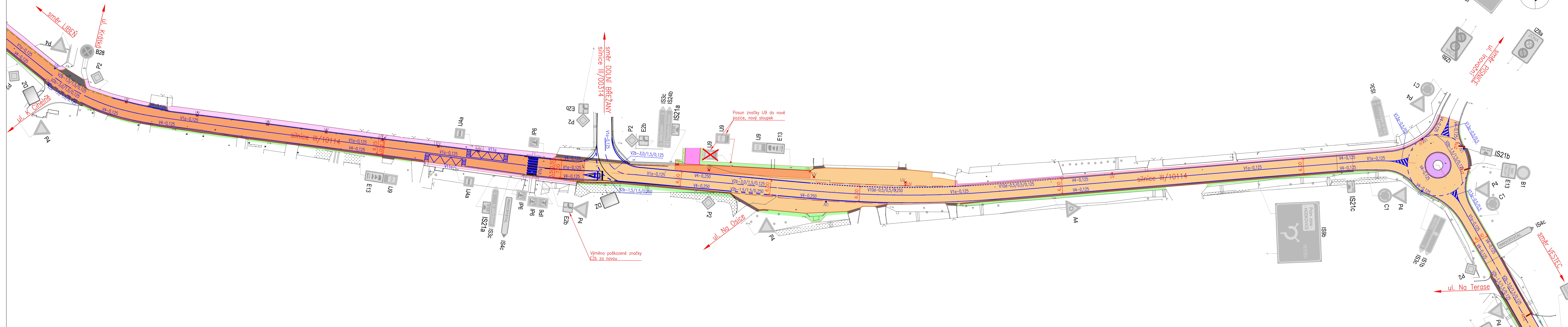
PRAGOPROJEKT
 Křižáková 10, Praha 10, IČ: 43272387, www.pragoprojekt.cz, tel: 226 260 111, e-mail: mottos@pragoprojekt.cz

ateliernpromika
 Průmyslová zóna
 Hradištská 108
 150 00 PRAHA 5
 IČ: 0046001

Podrobnosti:
 Číslo zakázky: ---
 Číslo akce: ---
 Datum: 11/2021
 Formát: Bx2 A4
 Měřítko: 1:500
 Stupeň: 1
 Druh: ---

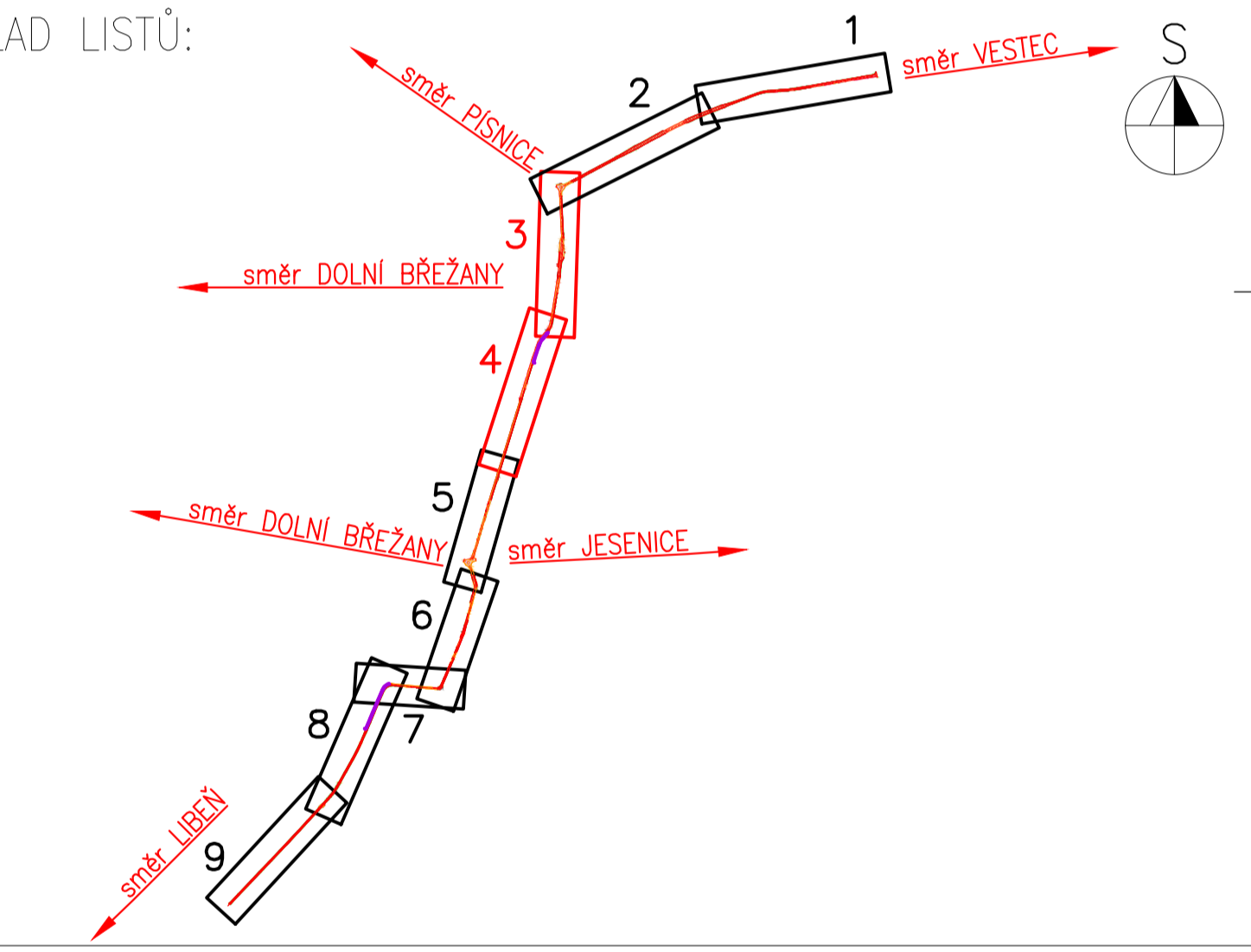
Objekt: III/10114 VESTEC - LIBEŇ
Číslo projektu: DSP+PDPS
Průběh: D.1.1 - SO101 - SILNICE III/10114
Číslo výkresu: D.1.1_3.1
Situace dopravního značení - 1. a 2. díl

SITUACE DOPRAVNÍHO ZNAČENÍ - 3. DÍL km 1,30900 - km 1,84320

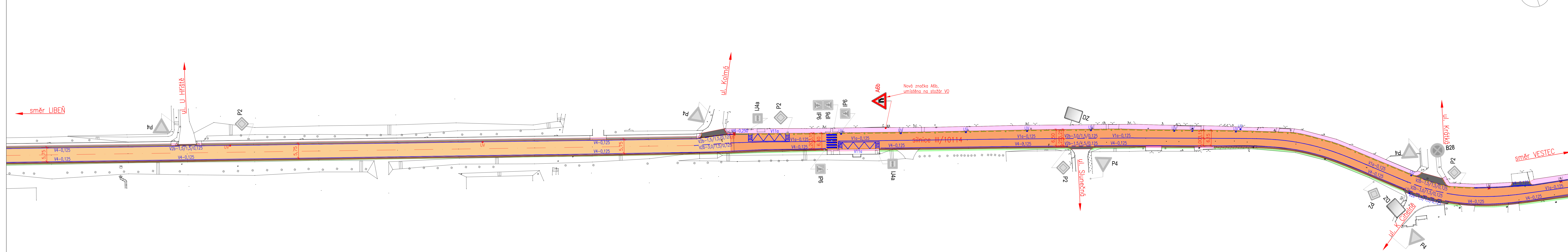


- LEGENDA:**
- OSK SILNICE – PŘEZOVÁNÍ A OBNOVA OBRUBNÍ VÝŠKOVÝ VOZIDKY NA MÍSTĚ
 - OSK SILNICE – PŘEZOVÁNÍ, LOKÁLNÍ OPRAVY A SOUVISLÁ OBNOVA ASFALTOVÉHO SOUVRSTVÍ
 - OSK SILNICE – PŘEZOVÁNÍ A REKONSTRUKCE ZA STUŽENÍ NA MÍSTĚ LOKÁLNÍ OPRAVY A SOUVISLÁ OBNOVA ASFALTOVÉHO SOUVRSTVÍ
 - OSK SILNICE – VÝMĚNA VŠECH KONSTRUKČNÍCH VÝŠKOVÝ VOZIDKY, REKONSTRUKCE ZA STUŽENÍ NA MÍSTĚ A SÁMČE VEŠKOVÝ DÍLY
 - VÝŠKOVÁ REKONSTRUKCE A OBNOVA SLEZDŮ A POULIČNÍCH PLOCH S ASFALTOVÝM KRÝTÍM
 - VÝŠKOVÁ REKONSTRUKCE A OBNOVA CHODNÍKŮ CHODNÍKŮ S ASFALTOVÝM KRÝTÍM
 - NOVÉ NAVRHOVANÉ SAMOSTATNÍ SLEZD S DLAŽEBNÍM KRÝTÍM
 - VÝŠKOVÁ REKONSTRUKCE A OBNOVA SLEZDŮ A POULIČNÍCH PLOCH S DLAŽEBNÍM KRÝTÍM
 - VÝŠKOVÁ REKONSTRUKCE A OBNOVA CHODNÍKŮ CHODNÍKŮ S DLAŽEBNÍM KRÝTÍM
 - NEZPEVNĚNÁ KRANICE STAGIATUM ŠÍŘKY 0,50m (min. 0,25m, max. 1,25m)
 - ZPĚVNĚNÍ R-matříkem (PŘÍPAREK 30) ŠÍŘKY 0,32
 - OPRAVA BRUSKŮ ŽELEZNÉ OHLIŠOVANÍ A OŠETŘÍ TRÁVNÍ SEMENEM
 - STÁVAJÍCÍ SILNIČNÍ OBRUBNÍKY – OBNOVA VÝŠKOVÁ REKONSTRUKCE A PŘÍPADA VÝMĚNA POŠKOZENÝCH OBRUB (CCA 50x5)
 - NOVÉ NAVRHOVANÉ SILNIČNÍ BETONOVÉ OBRUBNÍKY 150x250 mm
 - OSA KOMUNIKACE
 - STÁVAJÍCÍ LUCIČNÍ VPUSTI – VÝŠKOVÁ REKONSTRUKCE A PROOŠTĚNÍ
 - RUŠENÉ LUCIČNÍ VPUSTI
 - NOVÉ NAVRHOVANÉ (PŘESOUVANÉ) LUCIČNÍ VPUSTI
 - GEODETICKÉ ZÁMĚŘENÍ
 - STÁVAJÍCÍ VODOROVNÉ DOPRAVNÍ ZNAČENÍ (V02)
 - NAVHROVANÉ VODOROVNÉ DOPRAVNÍ ZNAČENÍ (V02)
 - STÁVAJÍCÍ SVISLÉ DOPRAVNÍ ZNAČENÍ (S02)
- PROJEKTOVÉ STANICE PŘEBLÍŽNĚ ODPOVÍDÁ PROVOZNI MNÍM STANICEM DLE POKLÁDKY SILNIČNÍ DATABANKY. NAVRĚNÉ VODOROVNÉ DOPRAVNÍ ZNAČENÍ JE NAVRĚN PRAKTICKY POUZE OBNOVU SOUČASNÉHO ZNAČENÍ. VODOROVNÉ DOPRAVNÍ ZNAČENÍ BUDE PŘEVLEN 2x, NEJPRVE BARVOU A POTE PLASTEM. PODELNĚ ČÁRY VODOROVNÉHO ZNAČENÍ SE NEJSM POKLÁDÁJÍ NA PODELNÍ PRACOVNÍ SPÁRY, MINIMÁLNÍ VZÁLENOST BLIŽŠÍ HRANĚ PODELNĚ ČÁRY OD PRACOVNÍ SPÁRY JE 100 MM. STÁVAJÍCÍ SVISLÉ DOPRAVNÍ ZNAČENÍ V MÍSTĚ STAVBY BUDE PRAKTICKY ZACHOVÁNO STÁVAJÍCÍ. SMĚROVÉ SLOUPKY VYMEZUJÍCÍ VOLNOU ŠÍŘKU POZEMNÍ KOMUNIKACE BUDOU OSAZENY V SOULADU S TP 58. SMĚROVÉ SLOUPKY ČERNÉ KULATÉ NA SLEZDECH ÚČELOVÝCH KOMUNIKACÍ BUDOU ROVNĚŽ OSAZENY V SOULADU S TP 58.

KLAD LISTŮ:



SITUACE DOPRAVNÍHO ZNAČENÍ - 4. DÍL km 1,84320 - km 2,41616



Souřadnicový systém S-JTSK, Výškový systém Bpv

Objednatel: PD: KSÚS
Krajská správa a údržba silnic Středočeského kraje, příspěvková organizace
Zborovská 81/11, 150 00 Praha 5, Smíchov
IČ: 00066001

Fotovoltaik: PD: PRAGOPROJEKT, a.s.
K Rybářce 1668/16, 147 54 Praha 4, IČ: 45272387, www.pragoprojekt.cz, Dat.schránka: 44x54
Zborovská 81/11, 150 00 Praha 5, Smíchov
IČ: 00066001

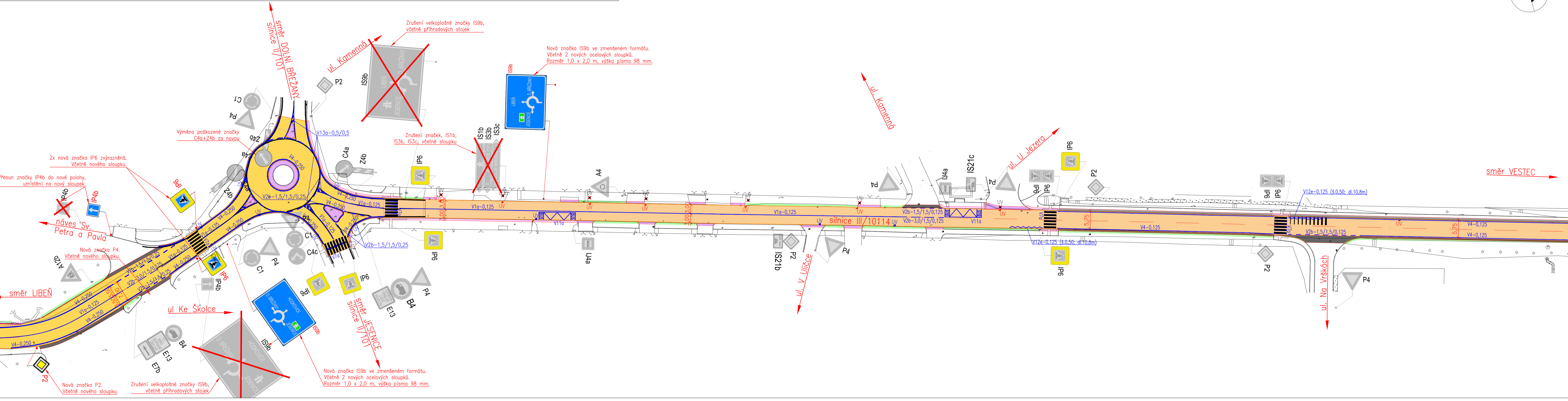
Pragoprojekt
Ing. Ivan RYBÁK
Ing. Vladimír KONČEK
Ing. Vladimír KONČEK

Podfotovoltaik: PD: Atelier PRAGMA S.R.O.
Machova 9, 160 00 Praha 6, IČ: 26680273, www.pragma.cz

atelierpromika
Ing. Marek PEJCHAL

Kraj: STŘEDOČESKÝ
Místo: VESTEC U PRAHY
Objednatel: KSÚS STŘEDOČESKÝHO KRAJE, ZBOROVSKÁ 81/11, 150 00 PRAHA 5
Měřítko: 1:500
Číslo zadání: —
Druh akce: —
Datum: 11/2021
Formát: 7x2 A4
Měřítko: 1:500
Stupeň: Souprava
Číslo přílohy: D.1.1 - SO101 - SILNICE III/10114
D.1.1_3.2

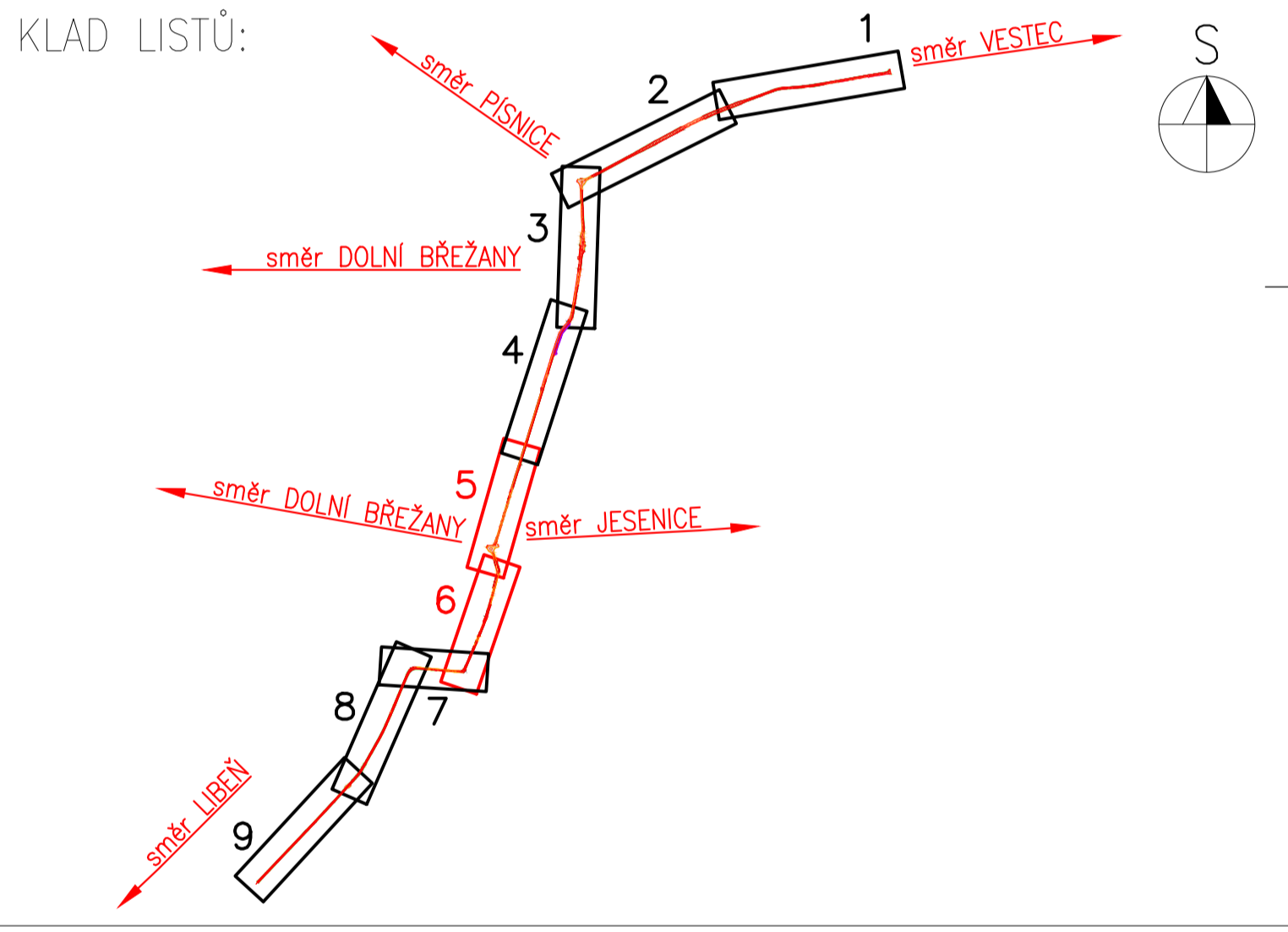
SITUACE DOPRAVNÍHO ZNAČENÍ - 5. DÍL km 2,41616 - km 2,85067



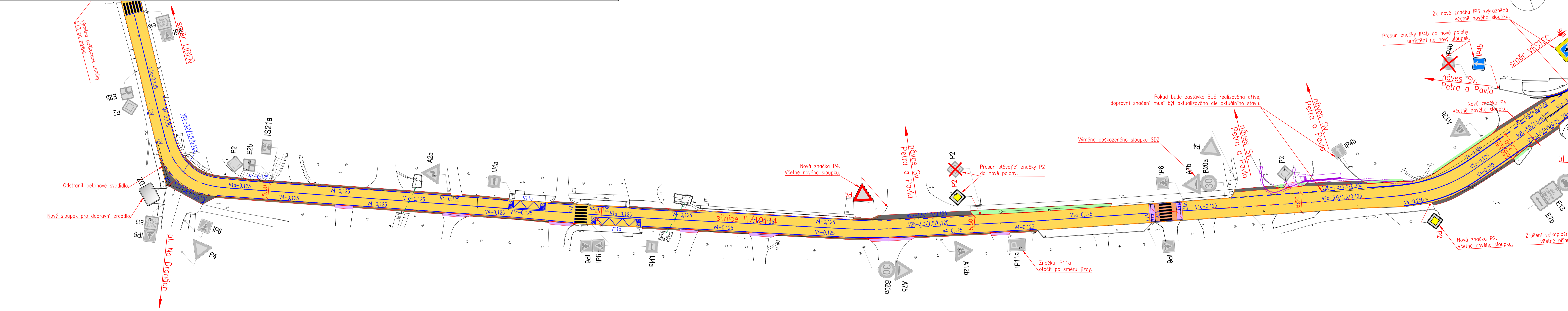
LEGENDA:

- SEKCE SILNICE – FREZOVÁNÍ A OBNOVA OBRUSNÉ VRSTVY VOZOVNY NA MÍSTĚ
- SEKCE SILNICE – FREZOVÁNÍ LOKÁLNÍMI OPRAVY A SOUVISLÁ OBNOVA ASFALTOVÉHO SOUVRSTVÍ
- SEKCE SILNICE – FREZOVÁNÍ A REKONSTRUKCE ZA STUŽENÍ NA MÍSTĚ LOKÁLNÍ OPRAVY A SOUVISLÁ OBNOVA ASFALTOVÉHO SOUVRSTVÍ
- SEKCE SILNICE – VYMĚNA VŠECH KONSTRUKČNÍCH VRSTEV VOZOVNY, REKONSTRUKCE ZA STUŽENÍ NA MÍSTĚ A SANACE AKTIVNÍ ZONY
- VÝŠKOVÁ REKONSTRUKCE A OBNOVA SLEZDŮ A POJIZBOVÝCH PLOCH S DLAŽEBNÍM KRYTÍM
- VÝŠKOVÁ REKONSTRUKCE A OBNOVA CHODNÍKŮ CHODNÍKŮ S ASFALTOVÝM KRYTÍM
- NOVĚ NAVRHOVANÝ SAMOSTATNÝ SLEZD S DLAŽEBNÍM KRYTÍM
- VÝŠKOVÁ REKONSTRUKCE A OBNOVA CHODNÍKŮ CHODNÍKŮ S DLAŽEBNÍM KRYTÍM
- NEZPŮSOBNÁ KRÁVNICE STANDEJNÍ ŠÍŘKY 0,50m (min. 0,25m, max. 1,25m) ZPŮSOBNÝ R-matériem (PŘÍPĚNĚ SD) širka 0/32
- ZOPRAVENÍ PLOCH JELENE OHLUŠOVÁNÍ A OŠETŘÍ TRÁVNÍ SEMENEM
- STÁVAJÍCÍ SILNIČNÍ OBRUBNÍKY – OBNOVA VÝŠKOVÁ REKONSTRUKCE A PŘÍPADNÁ VYMĚNA POŠKOZENÝCH OBRUB (CCA 50x5)
- NOVĚ NAVRHOVANÉ SILNIČNÍ BETONOVÉ OBRUBNÍKY 150x250 mm
- OSA KOMUNIKACE
- STÁVAJÍCÍ ULIČNÍ VPUSŤI – VÝŠKOVÁ REKONSTRUKCE A PŘOŠÍŘENÍ
- RUŠENÉ ULIČNÍ VPUSŤI
- NOVĚ NAVRHOVANÉ (PŘESOUVANÉ) ULIČNÍ VPUSŤI
- GEODETICKÉ ZNAMĚNÍ
- STÁVAJÍCÍ VODOROVNÉ DOPRAVNÍ ZNAČENÍ (V02)
- NAVRHOVANÉ VODOROVNÉ DOPRAVNÍ ZNAČENÍ (V02)
- STÁVAJÍCÍ SVISLÉ DOPRAVNÍ ZNAČENÍ (SDZ)

PROJEKTOVÉ STANČENÍ PŘIBLIŽNĚ ODPOVÍDÁ PROVOZNI MU STANČENÍ DLE PODKLADŮ SILNIČNÍ DATABANKY. NÁVRH VODOROVNÉHO DOPRAVNÍHO ZNAČENÍ JE NAVRŽEN PRAKTICKY POUZE OBNOVU SOUČASNÉHO ZNAČENÍ. VODOROVNÉ DOPRAVNÍ ZNAČENÍ BUDE PROVEDENO 2x, NEJPRVE BARVOU A POTÉ PLÁSTEM. POJIZBNÉ ČARÝ VODOROVNÉHO ZNAČENÍ SE NESMÍ POKLADAT NA POJIZBNOU PRACOVNÍ SPÁRU, MINIMÁLNÍ VZDÁLENOSTI BLÍŽŠÍ HRANĚ POJIZBNÉ ČARÝ OD PRACOVNÍ SPÁRY JE 100 MM. STÁVAJÍCÍ SVISLÉ DOPRAVNÍ ZNAČENÍ V MÍSTĚ STAVBY BUDE PRAKTICKY ZACHOVÁNO STÁVAJÍCÍ. SMĚROVÉ SLOUPKY VYMEZUJÍCÍ VOLNOU ŠÍŘKU POZEMNÍ KOMUNIKACE BUDOU OSAZENY V SOULADU S TP 58. SMĚROVÉ SLOUPKY ČERVENÉ KULATÉ NA SJEZDECH OČELOVÝCH KOMUNIKACÍ BUDOU ROVNĚŽ OSAZENY V SOULADU S TP 58.



SITUACE DOPRAVNÍHO ZNAČENÍ - 6. DÍL km 2,85067 - km 3,30000



Soudradnicový systém S–JTSK, Výškový systém Bpv

Objednatel PID: **KSÚS**
Krajská správa a údržba silnic Středočeského kraje
Krajská správa a údržba silnic Středočeského kraje, příspěvková organizace
Zborovská 81/111
150 00 Praha 5 Smíchov
IČ: 00566001

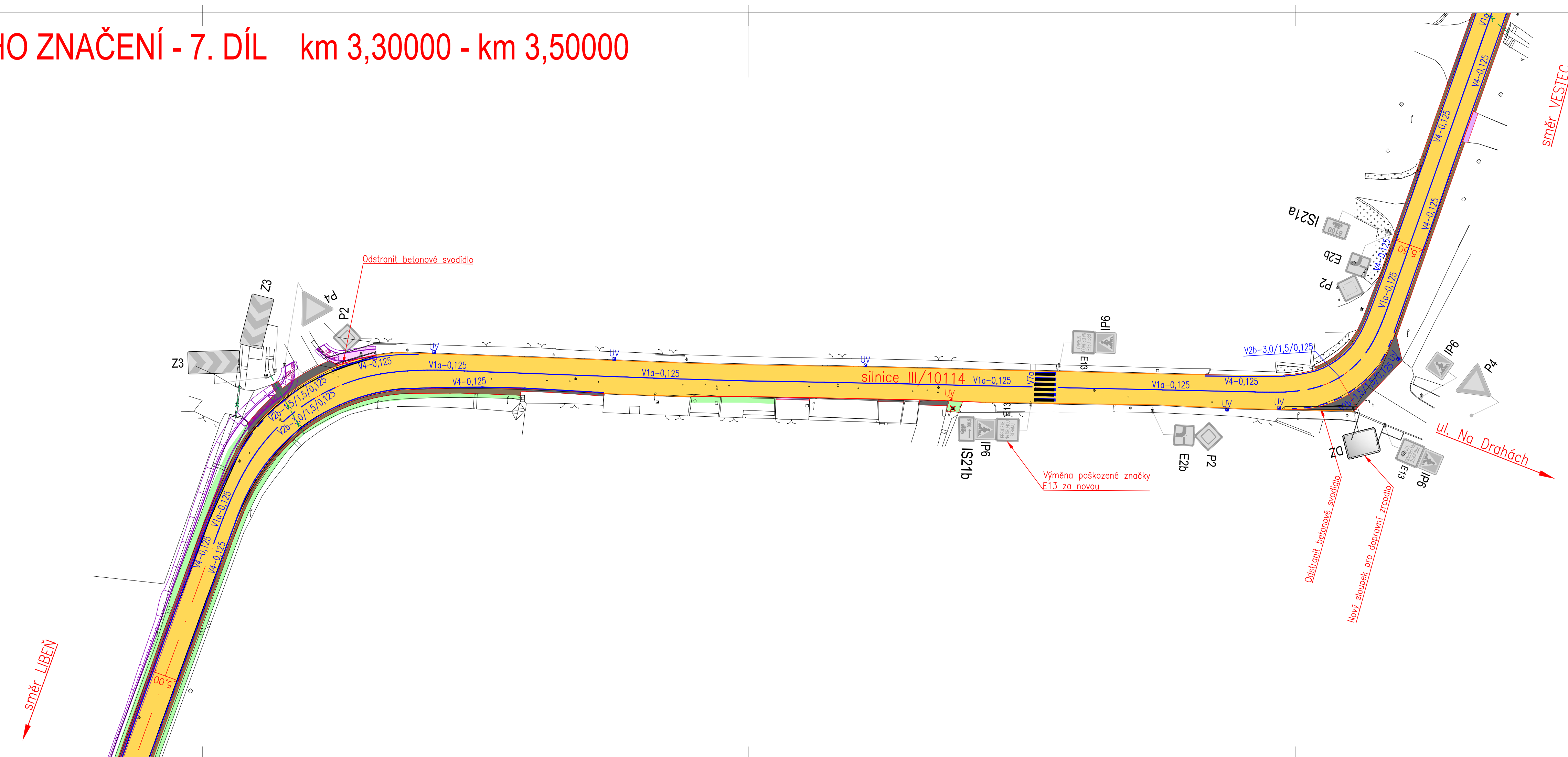
Zhotovitel PID: PRAGOPROJEKT, a.s., K Rybnícku 1668/16, 147 54 Praha 4, IČ: 45272387, www.pragoprojekt.cz, Dot.schránka: 441r54
Zpracovatelství: atelier Praha 1 – K Rybnícku 1668/16, 147 54 Praha 4, IČ: 228 056 111, E-mail: malo@pragoprojekt.cz
Hlavní inženýr projektu: Ing. Ivan RYBÁK
Technická kontrola: Ing. Vladimír KONČEK
Realizátor: Ing. Vladimír KONČEK

Podzhotovitel PID: atelier PROMKA S.R.O., Muchova 9, 160 00 Praha 6, IČ: 26080273, www.promka.cz

Navrhl/ověřoval: Pavel Bilek
Zpracoval: Ing. Marek PEJCHAL

Kraj: STŘEDOČESKÝ
Místní území: VĚSTEC U PRAHY, HODKOVICE U ZLATNÍKŮ, ZLATNÍKY U PRAHY, LIBEŇ U LIBERĚ
Objednatel: KSÚS STŘEDOČESKÉHO KRAJE, ZBOROVSKÁ 81/111, 150 00 PRAHA 5
Název stavby: III/10114 VĚSTEC - LIBEŇ
Číslo zakázky: --
Číslo akce: --
Datum: 11/2021
Formát: 6x2 A4
Měřítko: 1:500
Číslo přílohy: D.1.1_3.3

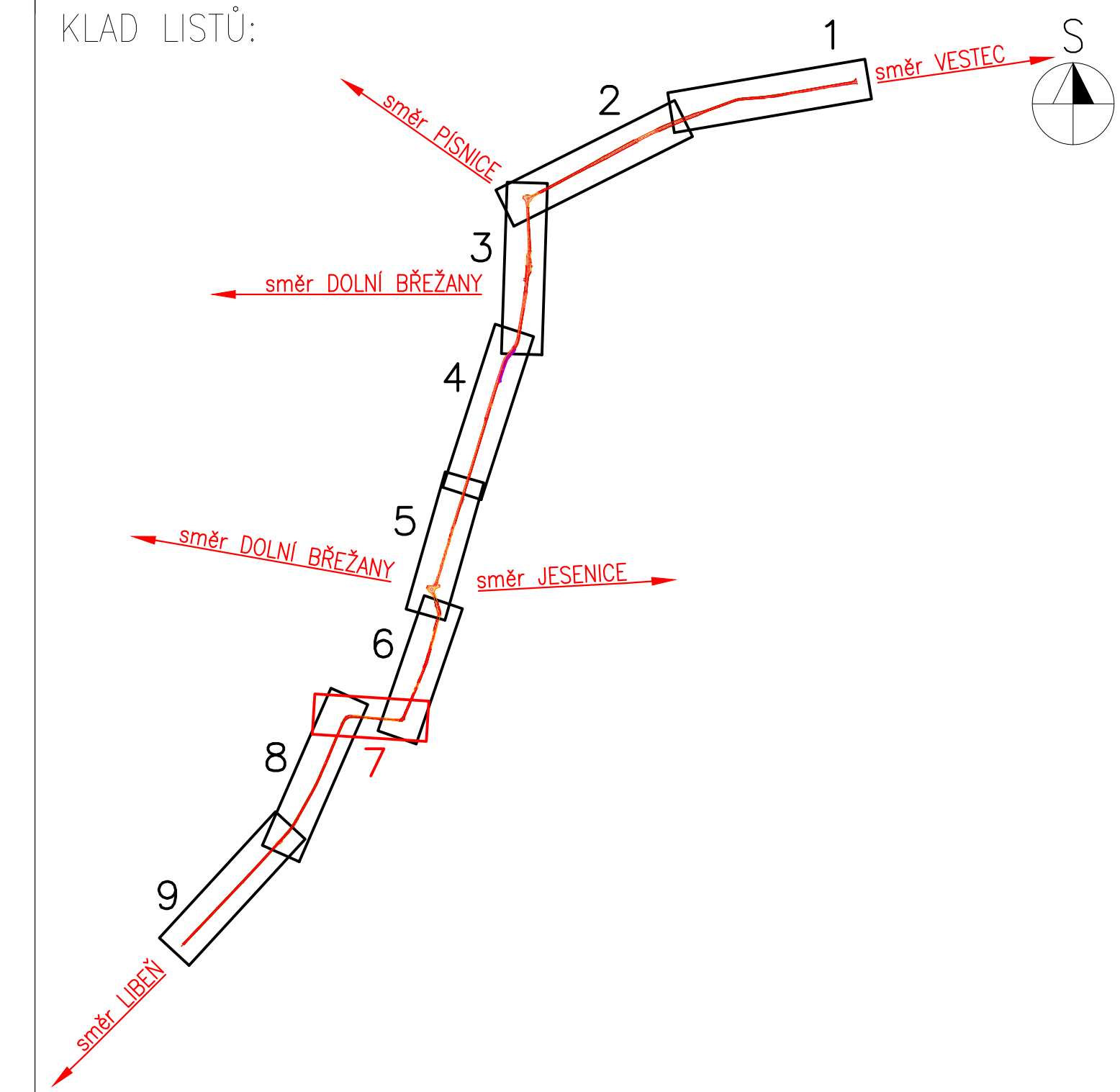
SITUACE DOPRAVNÍHO ZNAČENÍ - 7. DÍL km 3,30000 - km 3,50000



- LEGENDA:**
- ŮSEK SILNICE – FŘEZOVÁNÍ A OBNOVA OBRUSNÉ VŘSTVY VOZOVKY NA MOSTĚ
 - ŮSEK SILNICE – FŘEZOVÁNÍ, LOKÁLNÍ OPRAVY A SOUVISLÁ OBNOVA ASFALTOVĚHO SOUVŘSTVÍ
 - ŮSEK SILNICE – FŘEZOVÁNÍ A RECYKLACE ZA STUĎENA NA MÍSTĚ, LOKÁLNÍ OPRAVY A SOUVISLÁ OBNOVA ASFALTOVĚHO SOUVŘSTVÍ
 - ŮSEK SILNICE – VÝMĚNA VŘECH KONSTRUKČNÍCH VŘSTEV VOZOVKY, RECYKLACE ZA STUĎENA NA MÍSTĚ A SANACE AKTIVNÍ ZÓNY
 - VÝŠKOVÁ REKTIKACE A OBNOVA SJEZDŮ A POUŽÍENÝCH PLOCH S ASFALTOVÝM KRYTĚM
 - VÝŠKOVÁ REKTIKACE A OBNOVA CHODNÍKŮ CHODNÍKŮ S ASFALTOVÝM KRYTĚM
 - NOVĚ NAVRHOVANÝ, SAMOSTATNÝ SJEZD S DLÁŽENÝM KRYTĚM
 - VÝŠKOVÁ REKTIKACE A OBNOVA SJEZDŮ A POUŽÍENÝCH PLOCH S DLÁŽENÝM KRYTĚM
 - VÝŠKOVÁ REKTIKACE A OBNOVA CHODNÍKŮ CHODNÍKŮ S DLÁŽENÝM KRYTĚM
 - NEZPEVNĚNÁ KRAJNICE STANDARDNÍ ŠÍŘKY 0,50m (min. 0,25m, max. 1,25m) ZPEVNĚNÍ R-materiálem (PŘÍPADNĚ ŠD) frakce 0/32
 - DOPLNĚNÍ PLOCH ZELĚNĚ OHUMUSOVÁNÍ A OŠETŘÍ TRAVNÍM SEMENEM
 - STÁVAJÍCÍ SILNIČNÍ OBRUBNÍKY – OBNOVA, VÝŠKOVÁ REKTIKACE A PŘÍPADNÁ VÝMĚNA POŠKOZENÝCH OBRUB (OCA 50R)
 - NOVĚ NAVRHOVANÉ SILNIČNÍ BETONOVÉ OBRUBNÍKY 150x250 mm
 - OSA KOMUNIKACE
 - STÁVAJÍCÍ ULIČNÍ VPUSTI – VÝŠKOVÁ REKTIKACE A PROČIŠTĚNÍ
 - RUŠENÉ ULIČNÍ VPUSTI
 - NOVĚ NAVRHOVANÉ (PŘESOVANÉ) ULIČNÍ VPUSTI
 - GEODETICKÉ ZAMĚŘENÍ
 - STÁVAJÍCÍ VODOROVNĚ DOPRAVNÍ ZNAČENÍ (VDZ)
 - NAVRHOVANÉ VODOROVNĚ DOPRAVNÍ ZNAČENÍ (VDZ)
 - STÁVAJÍCÍ SVISLÉ DOPRAVNÍ ZNAČENÍ (SDZ)

PROJEKTOVÉ STANIČENÍ PŘÍBLIŽNĚ ODPOVÍDÁ PROVOZNI MU STANIČENÍ DLE PODKLADŮ SILNIČNÍ DATABANKY. NÁVRH VODOROVNĚHO DOPRAVNÍHO ZNAČENÍ JE NAVRŽEN PRAKTICKY POUZE OBNOVU SOUČASNĚHO ZNAČENÍ. VODOROVNĚ DOPRAVNÍ ZNAČENÍ BUĎE PŘEVĚDENO 2x, NEJPRVE BARVOU A POTĚ PLASTEM. PODELNĚ ČÁRY VODOROVNĚHO ZNAČENÍ SE NESMÍ POKLÁDAT NA PODELNŮU PRÁCOVNÍ SPÁRU, MINIMÁLNÍ VZDÁLENOST BLIŽŠÍ HRANY PODELNĚ ČÁRY OD PRÁCOVNÍ SPÁRY JE 100 MM!

STÁVAJÍCÍ SVISLÉ DOPRAVNÍ ZNAČENÍ V MÍSTĚ STAVBY BUĎE PRAKTICKY ZACHOVÁNO STÁVAJÍCÍ. SMĚROVÉ SLOUPKY VYMEZUJÍCÍ VOLNOU ŠÍŘKU POZEMNÍ KOMUNIKACE BUDOU OSAZENY V SOULADU S TP 58. SMĚROVÉ SLOUPKY ČERVENĚ KULATĚ NA SJEZDECH ŮČELOVÝCH KOMUNIKACÍ BUDOU ROVNĚŽ OSAZENY V SOULADU S TP 58.



Souřadnicový systém S-JTSK, Výškový systém Bpv

Objednatel PD: **KSÚS** Krajská správa a údržba silnic Středočeského kraje, příspěvková organizace
 Zborovská 81/11
 150 00 Praha 5 Smíchov
 IČ: 00066001

Zhotovitel PD: PRAGOPROJEKT, a.s., K Rybánců 1668/16, 147 54 Praha 4, IČ: 45272387, www.pragoprojekt.cz, Dat.schránka: 4klr54
 Zpracovatelský úřad: Atelier Praha 1 – K Rybánců 1668/16, 147 54 Praha 4, Tel.: 226 066 111, E-mail: mailbox@pragoprojekt.cz

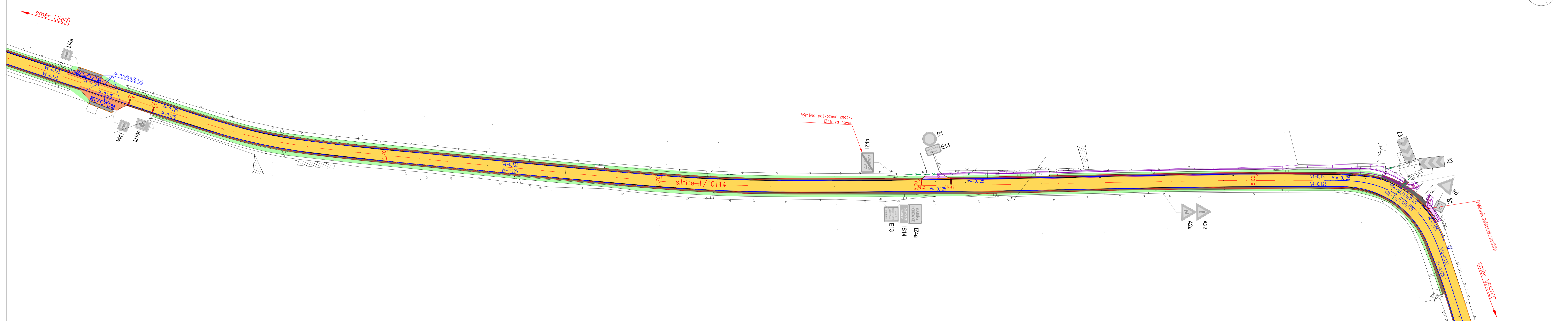
Hlavní inženýr projektu: Ing. Ivan RYBÁK podpis:	Technická kontrola: Ing. Vladimír KONÍČEK podpis:	Ředitel atelieru Praha 1: Ing. Vladimír KONÍČEK podpis:
--	---	---

Podzhotovitel PD: Atelier PROMIKA S.R.O., Muchova 9, 160 00 Praha 6, IČ 26080273, www.promika.cz

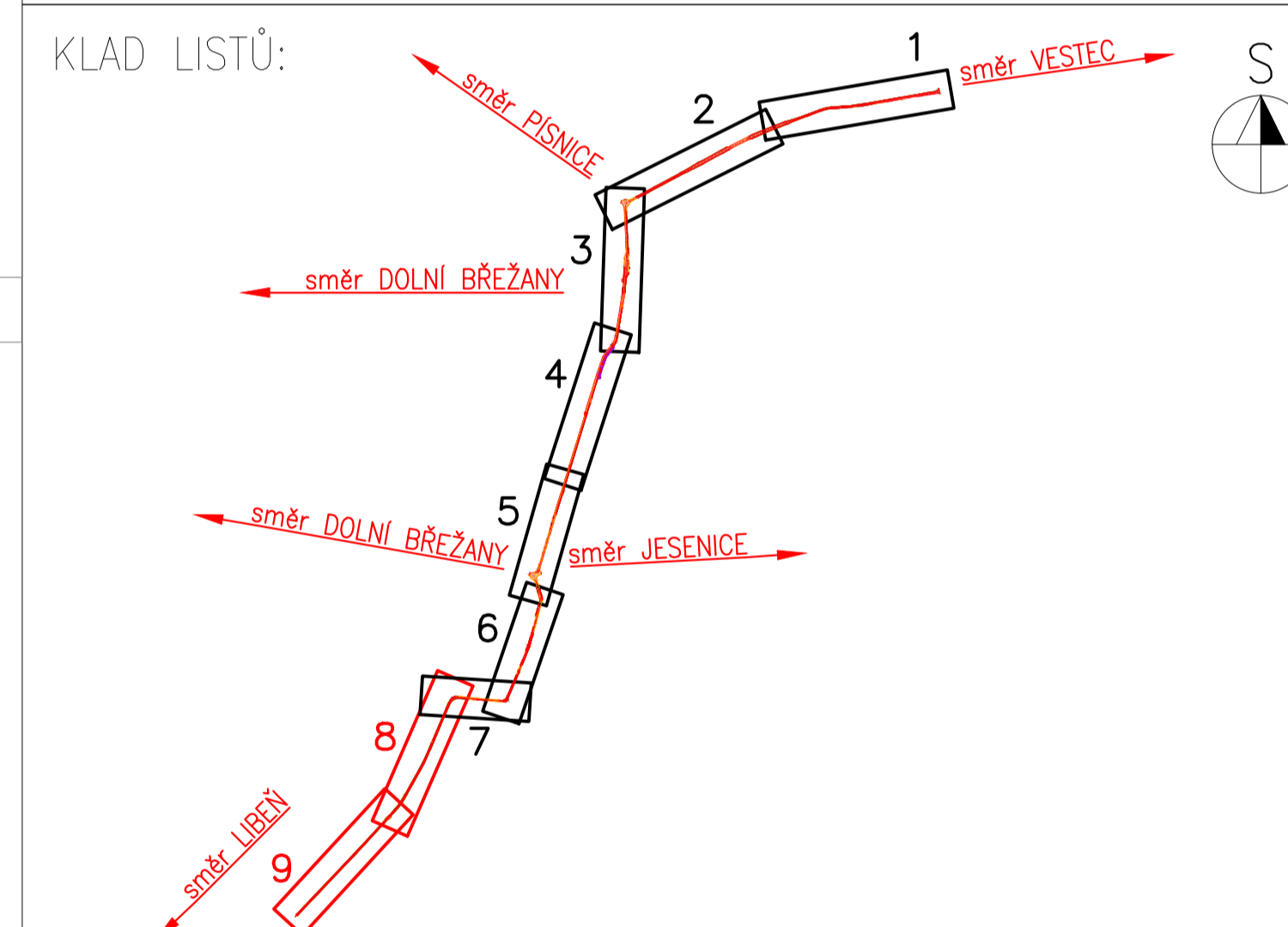
Navrhl/vypracoval: Pavel BÍLEK podpis:	Zodpovědný projektant: Ing. Marek PEJČHAL podpis:
--	---

Kraj: STŘEDOČESKÝ	Číslo zakázky: --
KÚ: VESTEC U PRAHY, HODKOVICE U ZLATNÍKŮ, ZLATNÍKY U PRAHY, LIBEŇ U LIBĚŘE	Číslo akce: --
Objednatel: KSÚS STŘEDOČESKÉHO KRAJE, ZBOROVSKÁ 81/11, 150 00 PRAHA 5	Datum: 11 / 2021
Název stavby: III/10114 VESTEC - LIBEŇ	Formát: 7x1 A4
Čísť: D.1.1 - SO101 - SILNICE III/10114	Měřítok: 1:500
Příloha: Situace dopravního značení - 7. díl	Stupeň: DSP+PDPS
	Číslo přílohy: D.1.1_3.4

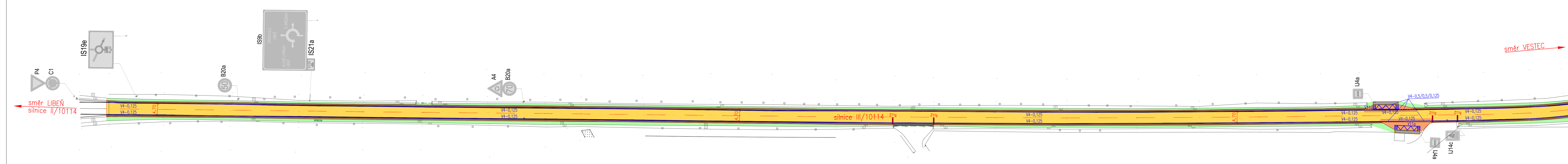
SITUACE DOPRAVNÍHO ZNAČENÍ - 8. DÍL km 3,50000 - km 4,00000



- LEGENDA:**
- ÚSEK SILNICE – PŘEZOVÁNÍ A OBNOVA OBRUBNÍ VÝŠKOVÝ VÝSTAV NA MÍSTĚ
 - ÚSEK SILNICE – PŘEZOVÁNÍ, LOKÁLNÍ OPRAVY A SOUVISLÁ OBNOVA ASFALTOVÉHO SOUVRSTVÍ
 - ÚSEK SILNICE – PŘEZOVÁNÍ A REKONSTRUKCE ZA STUŽENÍ NA MÍSTĚ, LOKÁLNÍ OPRAVY A SOUVISLÁ OBNOVA ASFALTOVÉHO SOUVRSTVÍ
 - ÚSEK SILNICE – VÝMĚNA VŠECH KONSTRUKČNÍCH VÝŠKOVÝ VÝSTAV, REKONSTRUKCE ZA STUŽENÍ NA MÍSTĚ A SAMÉŽE MÍSTĚ DÍKY
 - VÝŠKOVÁ REKONSTRUKCE A OBNOVA SILNICÍ A POJÍZDĚNÝCH PLOCH S ASFALTOVÝM KRÝTÍM
 - VÝŠKOVÁ REKONSTRUKCE A OBNOVA CHODNÍHO CHODNÍK S ASFALTOVÝM KRÝTÍM
 - NOVĚ NAVRHOVANÉ SAMOSTATNÍ SLEZD S DLAŽEBNÍM KRÝTÍM
 - VÝŠKOVÁ REKONSTRUKCE A OBNOVA SILNICÍ A POJÍZDĚNÝCH PLOCH S DLAŽEBNÍM KRÝTÍM
 - VÝŠKOVÁ REKONSTRUKCE A OBNOVA CHODNÍHO CHODNÍK S DLAŽEBNÍM KRÝTÍM
 - NEZPEČENÁ KRANICE STAGIATNÍ ŠÍŘKY 0,50m (min. 0,25m, max. 1,25m)
 - ZPĚVNĚNÍ R-matériem (PŘÍPAREK S0) ŠÍŘKY 0,32
 - DOPRAVNÍ PRŮCHÝ ZELEŇ OHRAZOVÁNÍ A OŠETŘÍ TRÁVNÍ SEMENEM
 - STÁVAJÍCÍ SILNIČNÍ OBRUBNÍKY – OBNOVA, VÝŠKOVÁ REKONSTRUKCE A PŘÍPADNÁ VÝMĚNA POŠKOZENÝCH OBRUB (ČCA 50x5)
 - NOVĚ NAVRHOVANÉ SILNIČNÍ BETONOVÉ OBRUBNÍKY 150x250 mm
 - OSA KOMUNIKACE
 - STÁVAJÍCÍ LÍČNÍ VPRSTI – VÝŠKOVÁ REKONSTRUKCE A PROOŠTĚNÍ
 - RUŠENÉ LÍČNÍ VPRSTI
 - NOVĚ NAVRHOVANÉ (PŘEZOVANÉ) LÍČNÍ VPRSTI
 - GEODETICKÉ ZAMĚŘENÍ
 - STÁVAJÍCÍ VODOROVNÉ DOPRAVNÍ ZNAČENÍ (V0Z)
 - NAVRHOVANÉ VODOROVNÉ DOPRAVNÍ ZNAČENÍ (V0Z)
 - STÁVAJÍCÍ SVISLÉ DOPRAVNÍ ZNAČENÍ (SOZ)
- PROJEKTOVÉ STANIČNÍ PŘÍBLIŽNĚ ODPOVÍDÁ PROVOZNIŤM STANIČNÍM DLE PODKLADŮ SILNIČNÍ DATABANKY.
 NÁVRH VODOROVNÉHO DOPRAVNÍHO ZNAČENÍ JE NAVRŽEN PRAKTICKY POUZE OBNOVOU SOUČASNÉHO ZNAČENÍ.
 VODOROVNÉ DOPRAVNÍ ZNAČENÍ BUDE PROVÁDĚNO 2x, NEJPRVĚ BARVOU A POTĚ PLASTEM.
 POJÍZDĚNÉ ČÁRY VODOROVNÉHO ZNAČENÍ SE NEČMĚ POKLADAT NA POJÍZDĚNÍ PRACOVNÍ SPÁRĚ, MINIMÁLNÍ VZDÁLENOST BLIŽŠÍ HRANĚ POJÍZDĚNÉ ČÁRY OD PRACOVNÍ SPÁRY JE 100 MM.
 STÁVAJÍCÍ SVISLÉ DOPRAVNÍ ZNAČENÍ V MÍSTĚ STAVBY BUDE PRAKTICKY ZACHOVÁNO STÁVAJÍCÍ.
 SMĚROVÉ SLOUPKY VYMEZUJÍCÍ VOLNOU ŠÍŘKU POZEVNÍ KOMUNIKACE BUDOU OSAZENY V SOULADU S TP 58.
 SMĚROVÉ SLOUPKY ČERVENÉ KULATÉ NA SLEZEDĚCH ÚČELOVÝCH KOMUNIKACÍ BUDOU ROVNĚŽ OSAZENY V SOULADU S TP 58.



SITUACE DOPRAVNÍHO ZNAČENÍ - 9. DÍL km 4,00000 - km 4,52575



Souřadnicový systém S-JTSK, Výškový systém Bpv

Objednatel: PD:
KVSÚS KRAJSKÁ SPRÁVA ÚDRŽBA SILNIC STŘEDOČESKÉHO KRAJE, příspěvková organizace
 Zborovská 81/11, 150 00 Praha 5, IČ: 00066001

Zhotovitel: PD: PRAGOPROJEKT, a.s., K Rybáře 1668/18, 147 54 Praha 4, IČ: 45272387, www.pragoprojekt.cz, Dat.schránka: 4xix54
 Zpracovatelský ústav Atelier Praha 1 – K Rybáře 1668/16, 147 54 Praha 4, IČ: 226 066 111, E-mail: mailbox@pragoprojekt.cz
 Technický zástupce: Ing. Ivan RYBÁK, Ing. Václav KONČEK, Ing. Václav KONČEK
 PRAGOPROJEKT

Podzhotovitel: PD: Atelier PROMKA S.R.O., Máchova 9, 160 00 Praha 6, IČ: 26680273, www.promka.cz
 Neutř./zpracovatel: Pavel BÍLEK, Ing. Marek PEJČAL, Ing. Marek PEJČAL
 atelierpromka
 projektování - inženýring

Kraj: STŘEDOČESKÝ	Číslo zadání: —
Ad: VESTEC U PRAHY, HODKOVICE U ZLATNÝCH, ZLATNÝ U PRAHY, LIBEŇ U LIBEŘE	Číslo akce: —
Objednatel: KVSÚS STŘEDOČESKÉHO KRAJE, ZBOROVSKÁ 81/11, 150 00 PRAHA 5	Datum: 11/2021
Název stavby: III/10114 VESTEC - LIBEŇ	Formát: 7x2 A4
Čísť: D.1.1 - SO101 - SILNICE III/10114	Měřítko: 1:500
Průřez: Situace dopravního značení - 8. a 9. díl	Stupeň: DSP+PDPS
	Číslo přílohy: D.1.1_3.5