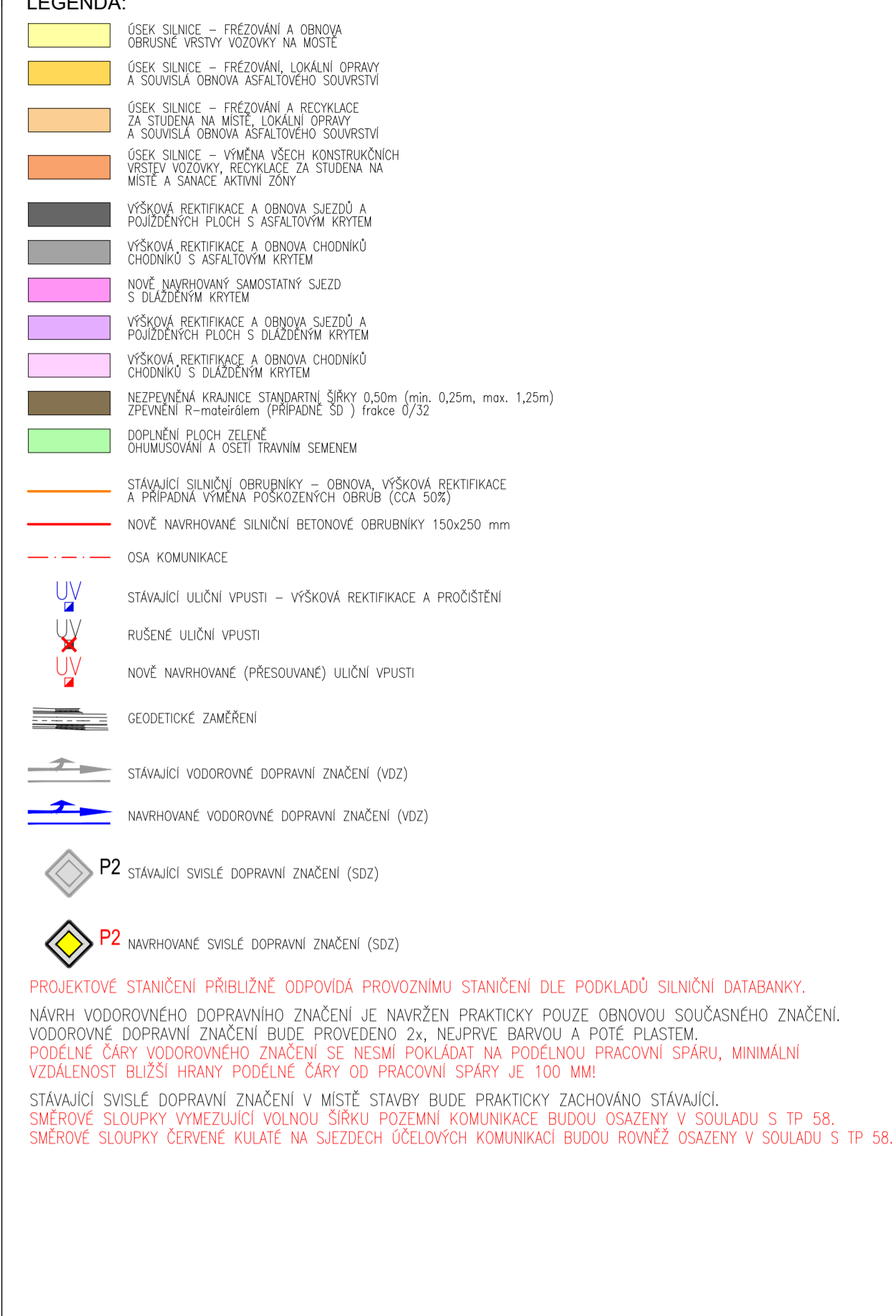
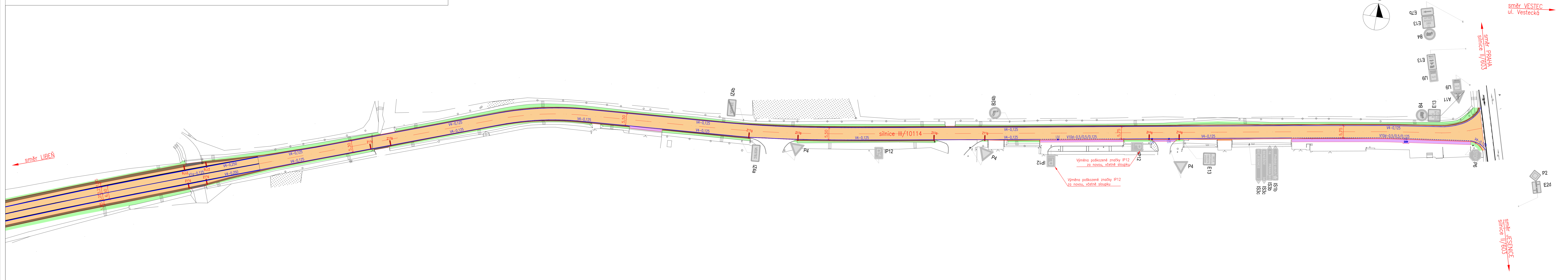
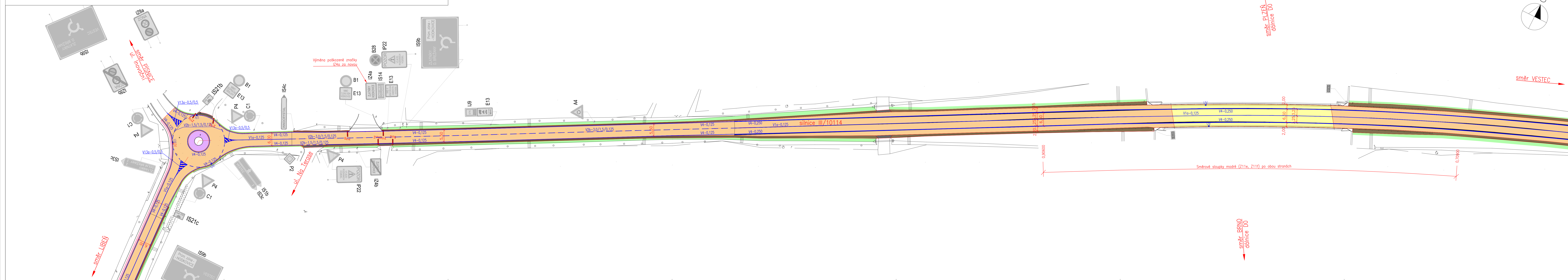


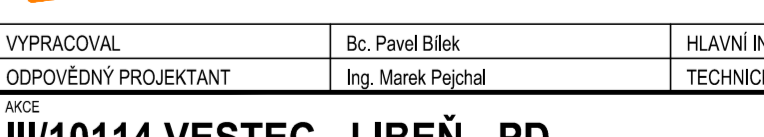
SITUACE DOPRAVNÍHO ZNAČENÍ - 1. DÍL km 0,00000 - km 0,70000



SITUACE DOPRAVNÍHO ZNAČENÍ - 2. DÍL km 0,70000 - km 1,30034



a	Škola DZ dle požadavků PČR	12/2023	Bc. Břek
b			
c			
č	změny text změny – oddělně	datum	podpis

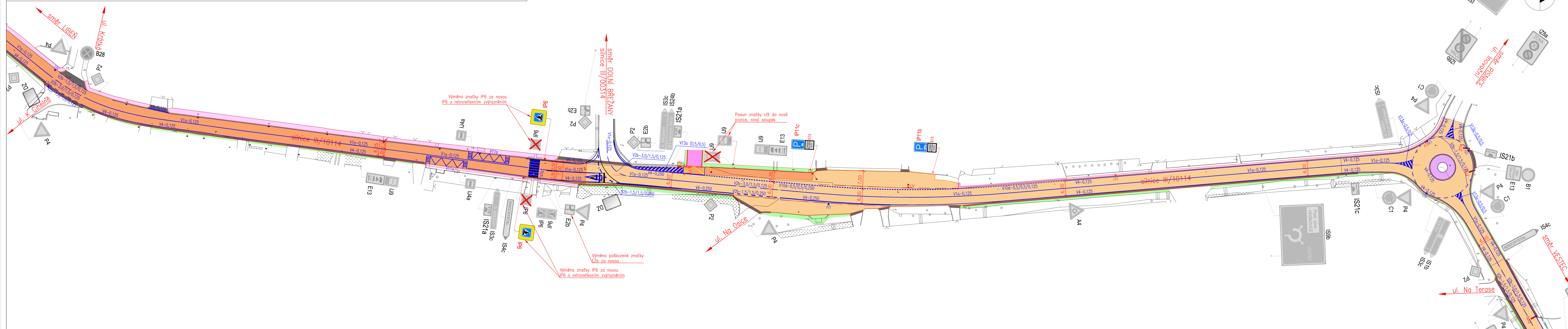
	KSÚS Středočeského kraje, p.o. Zborovská 8111 130 00 Praha 3 - Smíchov IČ: 00086021	Schválil: razko, datum: podpis
	KOMOVIA s.r.o. Okružní 244-19 130 00 Praha 3 - Žitov IČ: 0436795	Kontrola: razko, datum: podpis
	PRAGOPROJEKT, a.s. K Rybné 1000/16 150 04 Praha 4 IČ: 45277287	Vypracoval: razko, datum: podpis
	M - SILNICE a.s. otevírá zprávu JIH Tiskárna zprávy 190 15 Praha 9 - Sabotáž IČ: 4125666	Razko, datum: podpis
	Atelier PROMIKA s.r.o. Na Parkovi 1302/58 160 00 Praha 4 IČ: 0630273	Razko, datum: podpis

VYPRACOVAL	Bc. Pavol Břek	HLAVNÍ INŽENÝR PROJEKTU	Ing. Marek Papražl
ODVOVĚDNÝ PROJEKTANT	Ing. Marek Papražl	TECHNICKÁ KONTROLA	Ing. Petr Mašek

III/10114 VESTEC - LIBEŇ - PD SO 101 - SILNICE III/10114 SITUACE DZ - 1. a 2. díl	Č. PLOŠY 3.1	C. PANE
---	------------------------	---------

© návrh řešení obsahuje ve výkresové a textové části je předmětem ochrany dle autorského zákona

SITUACE DOPRAVNÍHO ZNAČENÍ - 3. DÍL km 1,30900 - km 1,84320



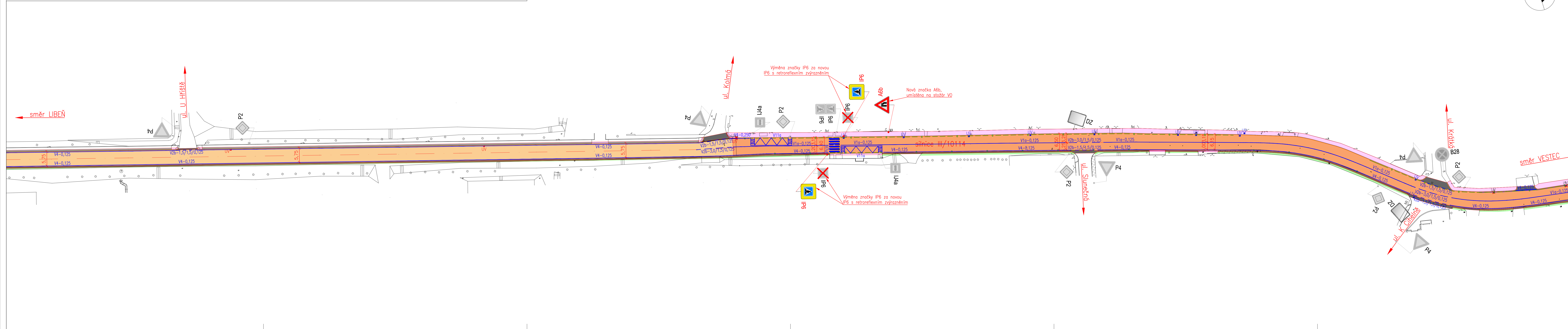
LEGENDA:

- OSK SLVNICE - PŘEZOVÁNÍ A OBNOVA OBRUBNĚ PRŮSVY VEZDRAVY NA MÍSTĚ
- OSK SLVNICE - PŘEZOVÁNÍ A OBNOVA A SOUVISLÁ OBNOVA ASFALTOVÉHO SOUVISLÍ
- OSK SLVNICE - PŘEZOVÁNÍ A REKONSTRUKCE ZA STUŽENÍ NA MÍSTĚ LOKÁLNÍ OPRAVY A SOUVISLÁ OBNOVA ASFALTOVÉHO SOUVISLÍ
- OSK SLVNICE - VÝMĚNA VŠECH KONSTRUKČNÍCH VĚŠTĚ VÝSTAVKY, REKONSTRUKCE ZA STUŽENÍ NA MÍSTĚ A SÁMKY VEŠTĚ DŮVĚ
- VÝŠKOVÁ REKONSTRUKCE A OBNOVA SLEZDŮ A POUZDĚNÝCH PLOCH S ASFALTOVÝM KRYTÍM
- VÝŠKOVÁ REKONSTRUKCE A OBNOVA CHODNÍKŮ S DLAŽEBNÍM KRYTÍM
- NOVÉ NAVRHOVÁNE SAMOSTATNÍ SLEZD S DLAŽEBNÍM KRYTÍM
- VÝŠKOVÁ REKONSTRUKCE A OBNOVA SLEZDŮ A POUZDĚNÝCH PLOCH S DLAŽEBNÍM KRYTÍM
- VÝŠKOVÁ REKONSTRUKCE A OBNOVA CHODNÍKŮ S DLAŽEBNÍM KRYTÍM
- NEZPEČENÁ KRANICE STAGNANTNÍ ŠÍŘKY 0,25m (max. 0,25m, max. 1,25m) ZPĚVNĚNÍ R-motivem (PŘÍPADNĚ S3) ŠÍŘKY 0,3/32
- DOPLNĚNÍ PRŮSVY ŽELEZNÝCH OCHRANOVACÍCH A OŠETŘÍ TRÁVNÍ SEMENEM
- STÁVAJÍCÍ SALNĚNÍ OBRUBNÍKY - OBNOVA, VÝŠKOVÁ REKONSTRUKCE A PŘÍPADNÁ VÝMĚNA POŠKOZENÝCH OBRUB (CCA 50x5)
- NOVÉ NAVRHOVÁNE SALNĚNÍ BETONOVÉ OBRUBNÍKY 150x250 mm
- OSA KOMUNIKACE
- STÁVAJÍCÍ ULIČNÍ VPUSTI - VÝŠKOVÁ REKONSTRUKCE A PROŠROVNĚNÍ
- RUŠENÉ ULIČNÍ VPUSTI
- NOVÉ NAVRHOVÁNE (PŘESHOVÁNE) ULIČNÍ VPUSTI
- GEODETICKÉ ZAMĚŘENÍ
- STÁVAJÍCÍ VODOROVNĚ DOPRAVNÍ ZNAČENÍ (V02)
- NAVRHOVÁNE VODOROVNĚ DOPRAVNÍ ZNAČENÍ (V02)
- P2 STÁVAJÍCÍ SVISLÉ DOPRAVNÍ ZNAČENÍ (SDZ)
- P2 NAVRHOVÁNE SVISLÉ DOPRAVNÍ ZNAČENÍ (SDZ)

PROJEKTOVÉ STANOVENÍ PŘEBLIŽNĚ ODPOVÍDÁ PROVOZOVNÍM STANOVENÍM DLE PODKLADŮ SILNIČNÍ DATABANKY. NAVRHOVÁNE VODOROVNĚ DOPRAVNÍ ZNAČENÍ JE NAVRŽENO POUZE OBNOVOU SOUČASNĚHO ZNAČENÍ. VODOROVNĚ DOPRAVNÍ ZNAČENÍ BUDE PROVĚDENO 2x, NEJPRVĚ BARVOU A POTE PLÁSTEM. PODELNĚ ČÁRY VODOROVNĚHO ZNAČENÍ SE NEMAY POKLADAT NA PODELNÍKU PRACOVNÍ SPÁRY, MINIMÁLNÍ VZDÁLENOST BLIŽŠÍ HRANĚ PODELNĚ ČÁRY OD PRACOVNÍ SPÁRY JE 100 MM.

STÁVAJÍCÍ SVISLÉ DOPRAVNÍ ZNAČENÍ V MÍSTĚ STAVBY BUDE PRAKTICKY ZACHOVÁNO STÁVAJÍCÍ. SMĚROVÉ SLOUPKY VYMEZUJÍCÍ VOLNOU ŠÍŘKU POZEMLÍ KOMUNIKACE BUDOU OSAZENY V SOULADU S TP 58. SMĚROVÉ SLOUPKY ČERVENÉ KULATÉ NA SLEZDECH ÚČELOVÝCH KOMUNIKACÍ BUDOU RŮZNĚ OSAZENY V SOULADU S TP 58.

SITUACE DOPRAVNÍHO ZNAČENÍ - 4. DÍL km 1,84320 - km 2,41616



a	Úprava DZ dle požadavků PCR	12/2023	Bc. Bilek
b	Úprava DZ v prostoru OK silnic I/101 x II/10114	05/2024	Ing. Bilek
c	změny text změny - odsouhlasení		datum podpis

INVESTOR STAVBY:
KSÚS Středočeského kraje, p.o.
 Zborovská 8111
 150 00 Praha 5 - Smetov
 IČ: 00068001

TECHNICKÝ ÚČETNÍ SYSTÉM:
KOMOVIA s.r.o.
 Opatovská 24/114
 150 00 Praha 5 - Zbuzov
 IČ: 0430795

AUTORIZOVANÝ ODOBR:
PRAGOPROJEKT, a.s.
 K Rybáren 1588/16
 147 04 Praha 4
 IČ: 45272387

PROJEKTANT STAVBY:
M-SILNICE a.s.
 o.s. silnic
 Trávníčská 200/11
 199 19 Praha 9 - Šalata
 IČ: 42198868

SPRAVOVATEL BPS:
atelierpromika s.r.o.
 Na Pankraci 1202/58
 140 00 Praha 4
 IČ: 20680273

SOUHRNNÝ SYSTÉM S-ITISK VÝŠKOVÝ SYSTÉM:

VOVRAZOVANÝ	Bc. Pavlína Bilek	Hlavní inženýr projektu	Ing. Marek Pajchal
DOPOVĚDNÝ PROJEKTANT	Ing. Marek Pajchal	TECHNICKÁ KONTROLA	Ing. Petr Mlýnský

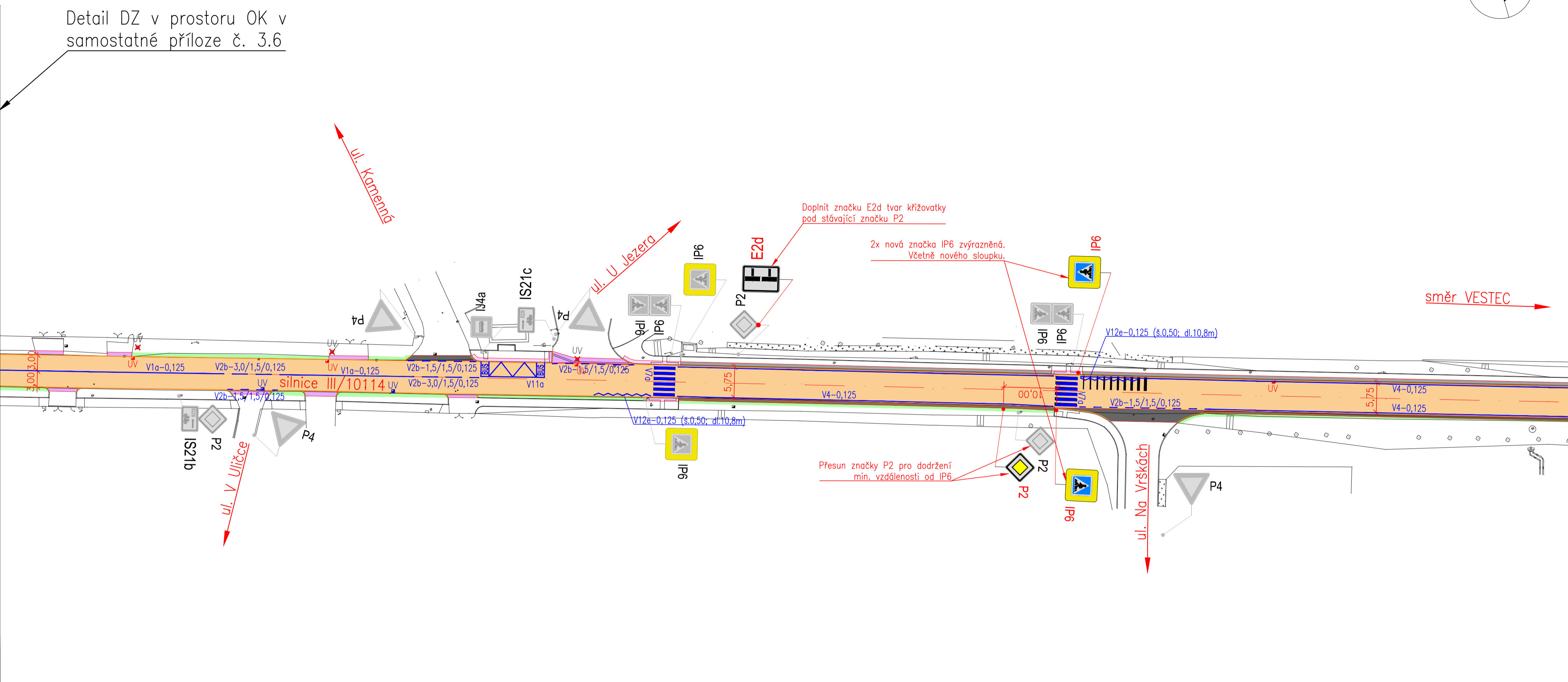
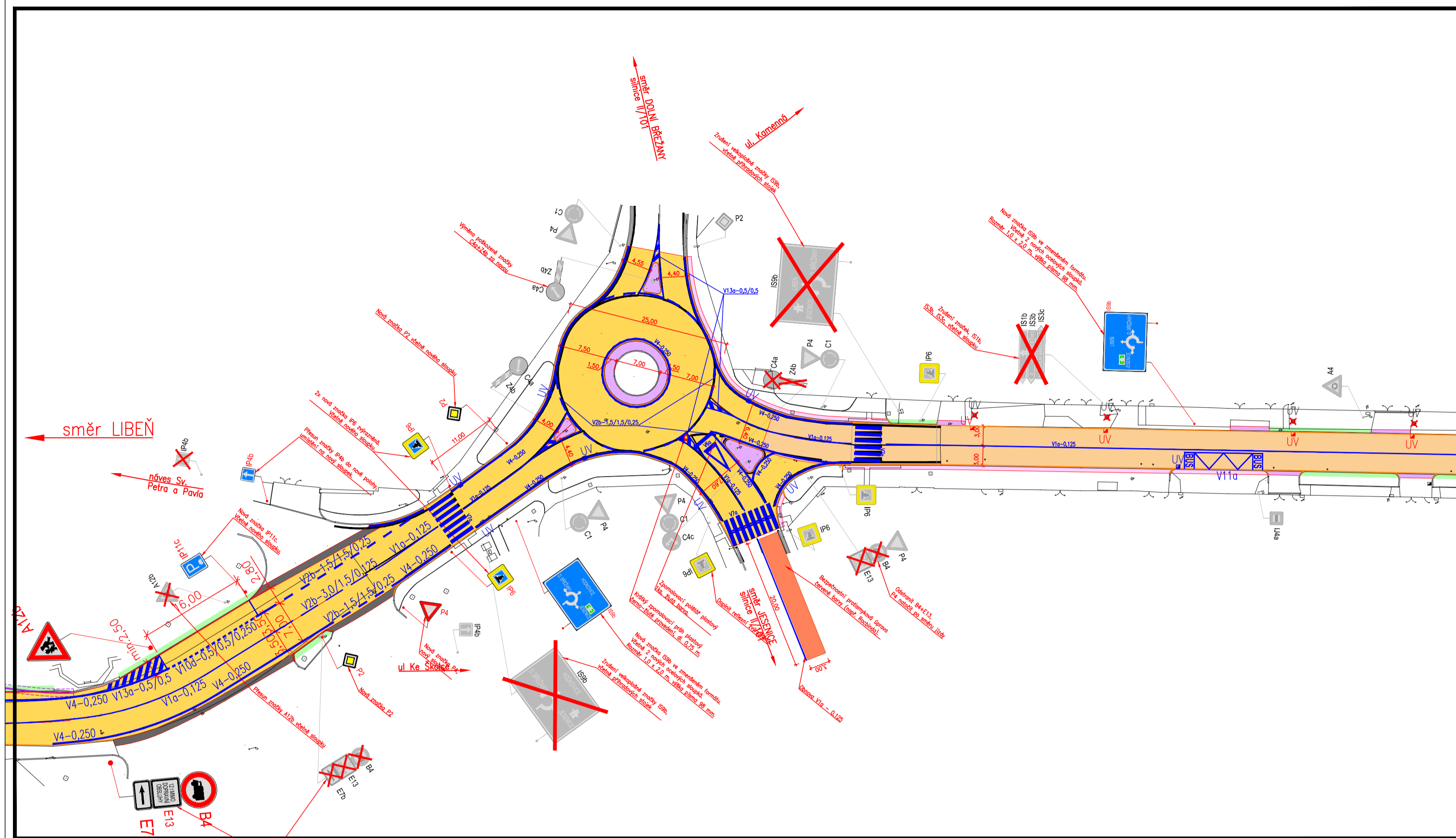
III/10114 VESTEC - LIBEŇ - PD
SO 101 - SILNICE III/10114

PRŮVLAH: **SITUACE DZ - 3. a 4. díl** | C. PRŮVLAH: **3.2** | C. PRŮVLAH: **C. PRŮVLAH**

STUPĚŇ: BPS | DATUM: 08/2023 | MĚŘITVO: 1:500 | FORMÁT: 7x4 A4

© všechny práva vyhrazeny ve výkresu a textu. Žádná část není předmětem ochrany dle autorského zákona.

SITUACE DOPRAVNÍHO ZNAČENÍ - 5. DÍL km 2,41616 - km 2,85067

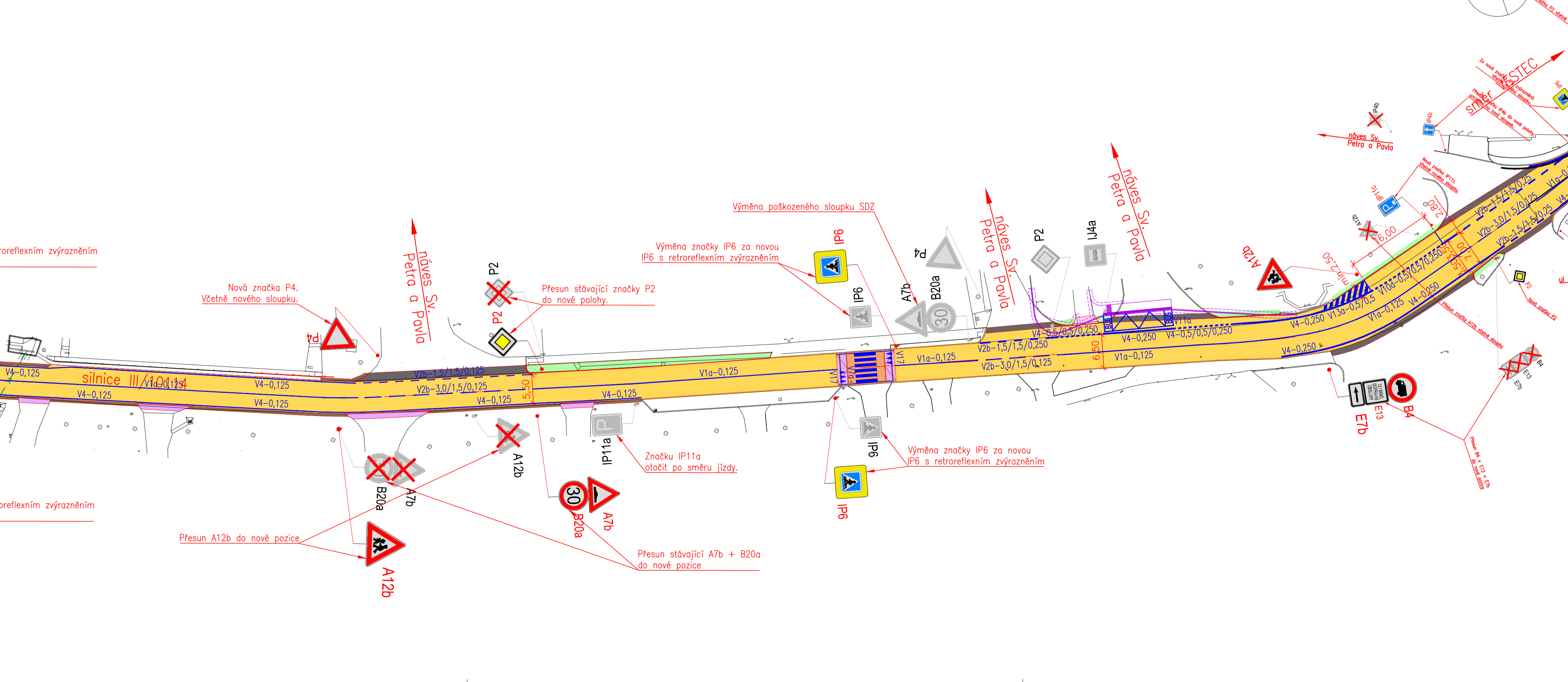
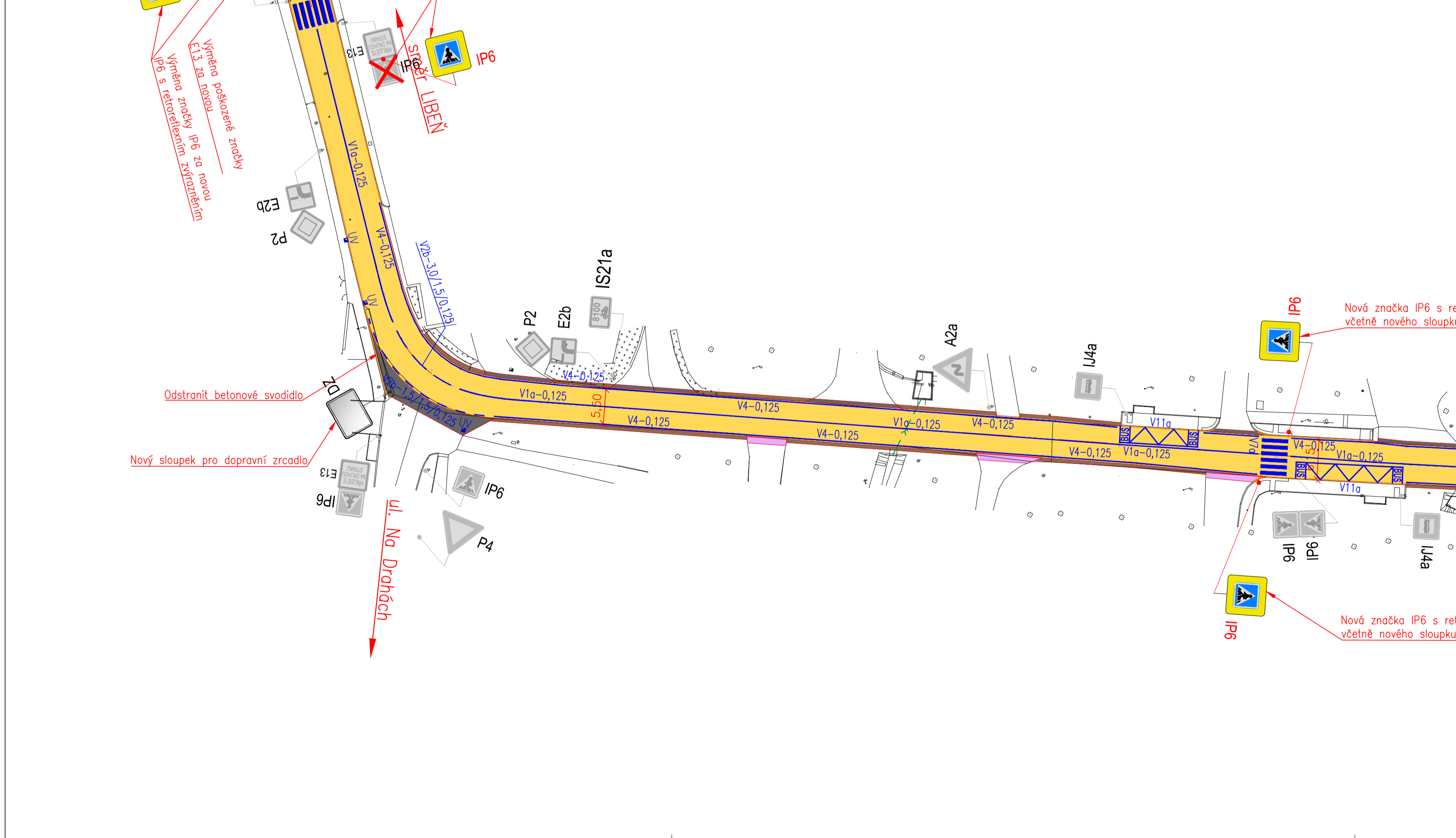


LEGENDA:

- OŠEK SILNICE – FREZOVÁNÍ A OBNOVA OBRUBNÉ VÝŠKY VOZOVY NA MÍSTĚ
- OŠEK SILNICE – FREZOVÁNÍ, LAMOVÁNÍ SPRÁVY A SOUVISLÁ OBNOVA ASFALTOVÉHO SOUVRSTVÍ
- OŠEK SILNICE – FREZOVÁNÍ A REKONSTRUKCE ŽK SILNICE NA MÍSTĚ LAMOVÁNÍ SPRÁVY A SOUVISLÁ OBNOVA ASFALTOVÉHO SOUVRSTVÍ
- OŠEK SILNICE – VÝMĚNA VŠECH KONSTRUKČNÍCH VÝŠEV VOZOVY, REKONSTRUKCE ZA STUŽENÁ NA MÍSTĚ A SANACE AKTIVNÍ ZONY
- VÝŠKOVÁ REKONSTRUKCE A OBNOVA SJEZDŮ A POUZDĚNÝCH PLOCH S DLAŽEBNÝM KRÍTEM
- VÝŠKOVÁ REKONSTRUKCE A OBNOVA CHODNÍKŮ CHODNÍKŮ S ASFALTOVÝM KRÍTEM
- NOVÉ NAVRHOVANÉ SAMOSTATNÉ SJEZD S DLAŽEBNÝM KRÍTEM
- VÝŠKOVÁ REKONSTRUKCE A OBNOVA SJEZDŮ A POUZDĚNÝCH PLOCH S DLAŽEBNÝM KRÍTEM
- VÝŠKOVÁ REKONSTRUKCE A OBNOVA CHODNÍKŮ CHODNÍKŮ S DLAŽEBNÝM KRÍTEM
- NEZPŮSOBNÁ KRÁJNICE STANBARNÍ ŠÍŘKY 0,50m (min. 0,25m, max. 1,25m) ZPĚVNĚNÍ R-matřicemi (PŘÍPADNĚ SO) ŠÍŘKY 0,752
- DOPŮLNĚNÍ PLOCH ZELENE OHYMOVANÍ A OŠETŘÍ TRAVNÍ SEMENEM
- STÁVAJÍCÍ SILNIČNÍ OBRUBNÍKY – OBNOVA VÝŠKOVÁ REKONSTRUKCE A PŘÍPADNÁ VÝMĚNA POŠKOZENÝCH OBRUB (CCA 50x)
- NOVÉ NAVRHOVANÉ SILNIČNÍ BETONOVÉ OBRUBNÍKY 150x250 mm
- OSA KOMUNIKACE
- STÁVAJÍCÍ ULIČNÍ VPUSTI – VÝŠKOVÁ REKONSTRUKCE A PŘOČIŠTĚNÍ
- RUŠENÉ ULIČNÍ VPUSTI
- NOVÉ NAVRHOVANÉ (PŘESOUVANÉ) ULIČNÍ VPUSTI
- GEODETICKÉ ZÁMĚŘENÍ
- STÁVAJÍCÍ VODOROVNÉ DOPRAVNÍ ZNAČENÍ (VDZ)
- NAVRHOVANÉ VODOROVNÉ DOPRAVNÍ ZNAČENÍ (VDZ)
- P2 STÁVAJÍCÍ SVISLÉ DOPRAVNÍ ZNAČENÍ (SDZ)
- P2 NAVRHOVANÉ SVISLÉ DOPRAVNÍ ZNAČENÍ (SDZ)

PROJEKTOVÉ STANČENÍ PŘÍBLIŽNĚ ODPOVÍDÁ PROVOZVNÍM STANČENÍM DLE PODKLADŮ SILNIČNÍ DATABANKY. NAVRŮV VODOROVNÉHO DOPRAVNÍHO ZNAČENÍ JE NAVRŽEN PRAKTICKY POUZE OBNOVU SOUČASNÉHO ZNAČENÍ. VODOROVNÉ DOPRAVNÍ ZNAČENÍ BUDE PŘEVEDENO 2x, NEJPRVĚ BARVOU A PŮTE PLASTEM. PODELNÉ ČÁRY VODOROVNÉHO ZNAČENÍ SE NESMÍ POKLADAT NA PODELNOU PRACOVNÍ SPÁRU, MINIMÁLNÍ VZDÁLENOST BLIŽŠÍ HRANÝ PODELNÉ ČÁRY OD PRACOVNÍ SPÁRY JE 100 MM. STÁVAJÍCÍ SVISLÉ DOPRAVNÍ ZNAČENÍ V MÍSTĚ STAVBY BUDE PRAKTICKY ZACHOVÁNO STÁVAJÍCÍ. SMĚROVÉ SLOUPKY VYMEZUJÍCÍ KOLNOU ŠÍŘKU POJEZDU KOMUNIKACE BUDOU OSAZENY V SOULADU S TP 58. SMĚROVÉ SLOUPKY ČERNĚ KULATÉ NA SJEZDĚCH OČELOVÝCH KOMUNIKACÍ BUDOU ROVNĚŽ OSAZENY V SOULADU S TP 58.

SITUACE DOPRAVNÍHO ZNAČENÍ - 6. DÍL km 2,85067 - km 3,30000



a	Úprava DZ dle požadavků PCR	12/2023	Bc. Břtek
b	Úprava DZ v prostoru OK silnic I/101 x III/10114	05/2024	Ing. Břtek
c	změny text. změny – odůvodnění	datum	podpis

INVESTOR STAVBY

KSÚS Středočeského kraje, p.o.
Zborovská 811/1
150 00 Praha 3 - Smíchov
IČ: 00066901

TECHNICKÝ DOKLAD STAVBY

KOMOVIA KOMOVIA s.r.o.
Oblátná 2803/14
130 00 Praha 3 - Žižkov
IČ: 04363795

AUTORSKÝ DOKLAD

PRAGOPROJEKT PRAGOPROJEKT, a.s.
Křeslavská 189/15
147 54 Praha 4
IČ: 45272387

FOTODOKLAD

M-SILNICE M-SILNICE a.s.
oblastní závod JH
Tržebná 250/3
190 15 Praha 9 - Štěrbohov
IČ: 42196889

PROJEKTOVATEL

atelierpromika atelier PROMIKA s.r.o.
Na Pankraci 1502/56
140 00 Praha 4
IČ: 20080273

VYPRACOVÁNÍ

DOPROJEKOVÝ PROJEKTANT

HLAVNÍ INŽENÝR PROJEKTU

TECHNICKÁ KONTROLA

III/10114 VESTEC - LIBEŇ - PD

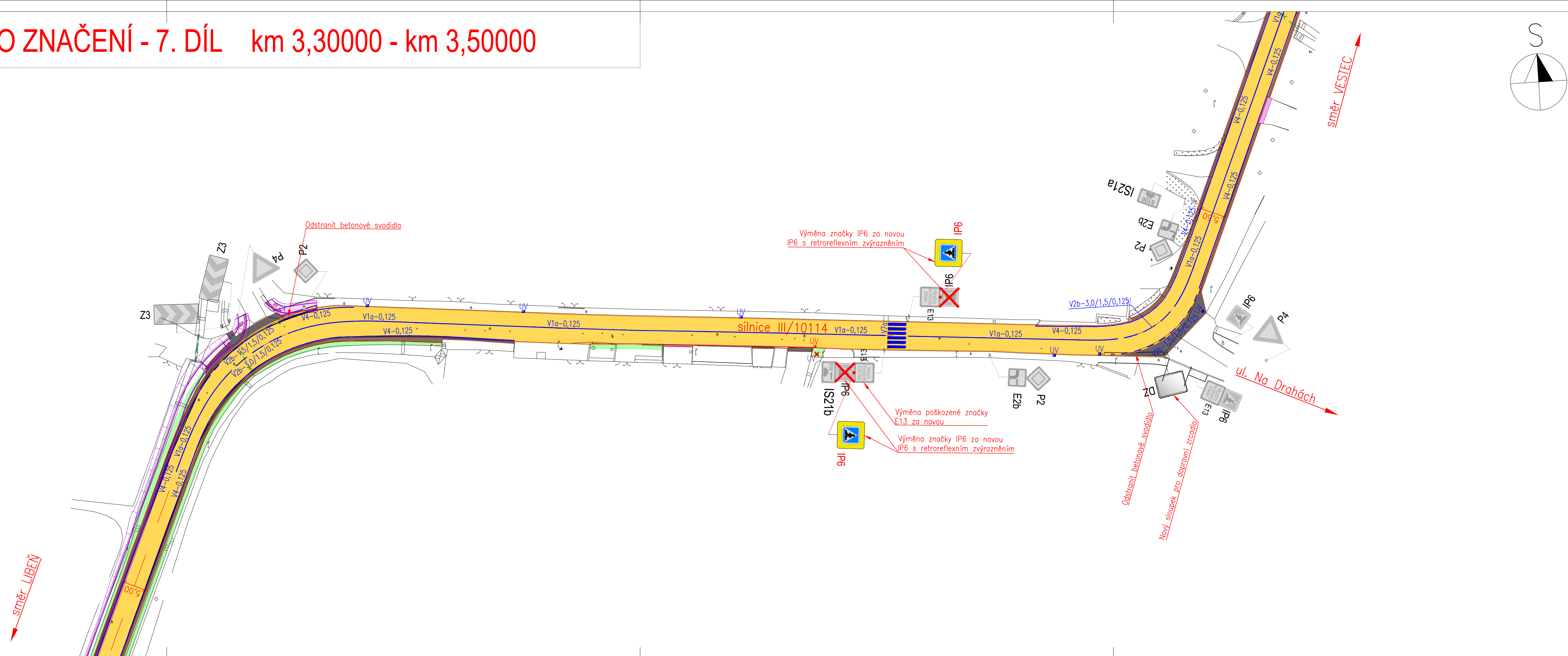
SO 101 - SILNICE III/10114

SITUACE DZ - 5. a 6. díl

C. PRŮV. 3.3

STUPEŇ: RDS DATUM: 09/2023 MĚŘÍTKO: 1:500 FORMÁT: A3

SITUACE DOPRAVNÍHO ZNAČENÍ - 7. DÍL km 3,30000 - km 3,50000



PROJEKTOVÉ STANIČENÍ PŘÍBLIŽNĚ ODPOVÍDÁ PROVOZVNÍMU STANIČENÍ DLE PODKLADŮ SILNIČNÍ DATABANKY.
 NÁVRH VODOROVNÉHO DOPRAVNÍHO ZNAČENÍ JE NAVRŽEN PRAKTICKY POUZE OBNOVOU SOUČASNÉHO ZNAČENÍ.
 VODOROVNÉ DOPRAVNÍ ZNAČENÍ BUDE PŘEVEDENO 2x, NEJPRVE BARVOU A POTĚ PLASTEM.
 PODELNĚ ČÁRY VODOROVNÉHO ZNAČENÍ SE NESMÍ POKLÁDAT NA PODELNÍ PRACOVNÍ SPÁRY, MINIMÁLNÍ VZDÁLENOST BLIŽŠÍ HRANY PODELNĚ ČÁRY OD PRACOVNÍ SPÁRY JE 100 MM!
 STÁVAJÍCÍ SVISLÉ DOPRAVNÍ ZNAČENÍ V MÍSTĚ STAVBY BUDE PRAKTICKY ZACHOVÁNO STÁVAJÍCÍ.
 SMĚROVÉ SLOUPKY VYMEZUJÍCÍ VOLNOU ŠÍŘKU POZEMNÍ KOMUNIKACE BUDOU OSAZENY V SOULADU S TP 58.
 SMĚROVÉ SLOUPKY ČERVENÉ KULATÉ NA SJEZDECH ÚČELOVÝCH KOMUNIKACÍ BUDOU ROVNĚŽ OSAZENY V SOULADU S TP 58.

a	Úprava DZ dle požadavků PČR	12/2023	Bc. Bílek
b			
c			
č. změny	text změny – odůvodnění	datum	podpis

INVESTOR STAVBY

KSÚS Středočeského kraje, p.o.
 Zbořovská 81/11
 150 00 Praha 5 Smíchov
 IČ: 00066001

Schválil - razítko, datum, podpis:

TECHNICKÝ DOZOR STAVEBNIKA

KOMOVIA KOMOVIA s.r.o.
 Olšanská 2643/1a
 130 00 Praha 3 - Žižkov
 IČ: 04363795

Kontroloval-razítko, datum, podpis:

AUTORSKÝ DOZOR

PRAGOPROJEKT PRAGOPROJEKT, a.s.
 K Rybářce 1668/16
 147 54 Praha 4
 IČ: 45272387

Vydává se formou samostat. stanoviška.

ZHOTOVITEL STAVBY

M-SILNICE M - SILNICE a.s.
 oblašt. závod JIH
 Traubantská 290/31
 190 15 Praha 9 - Satalice
 IČ: 42196868

Razítko, datum, podpis:

ZPRACOVATEL RDS

atelierpromika Atelier PROMIKA s.r.o.
 Na Pankráci 1062/58
 140 00 Praha 4
 IČ: 26080273

Razítko, datum, podpis:

VYPRACOVAL	Bc. Pavel Bílek	HLAVNÍ INŽENÝR PROJEKTU	Ing. Marek Pejchal
ODPOVĚDNÝ PROJEKTANT	Ing. Marek Pejchal	TECHNICKÁ KONTROLA	Ing. Petr Macák

AKCE
III/10114 VESTEC - LIBEŇ - PD

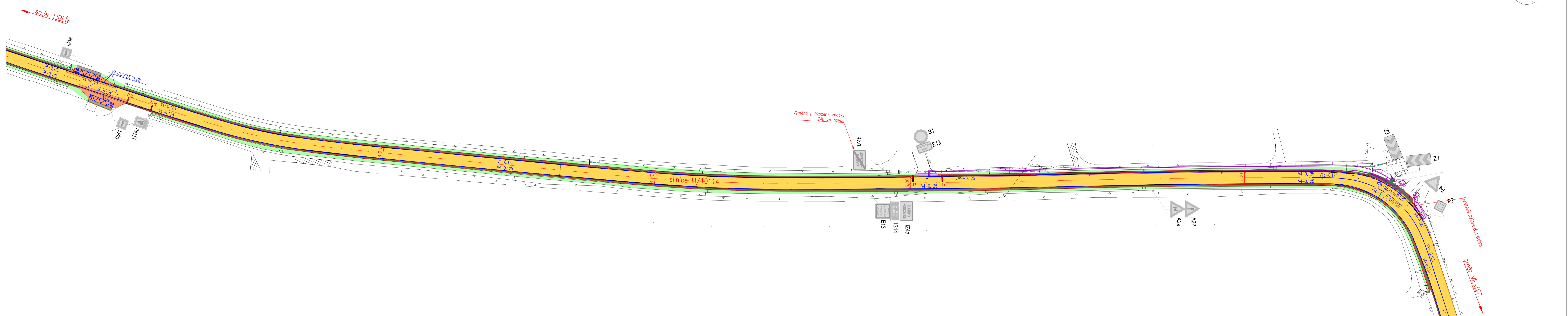
STAVĚBNÍ OBJEKT
SO 101 - SILNICE III/10114

PRELOHA	č. PŘÍLOHY	č. PÁRE
SITUACE DZ - 7. díl	3.4	

STUPĚN	RDS	DATUM	08/2023	MĚŘÍTKO	1:500	FORMÁT	6x1 A4
--------	-----	-------	---------	---------	-------	--------	--------

© návrh řešení obsažený ve výkresové a textové části je předmětem ochrany dle autorského zákona

SITUACE DOPRAVNÍHO ZNAČENÍ - 8. DÍL km 3,50000 - km 4,00000



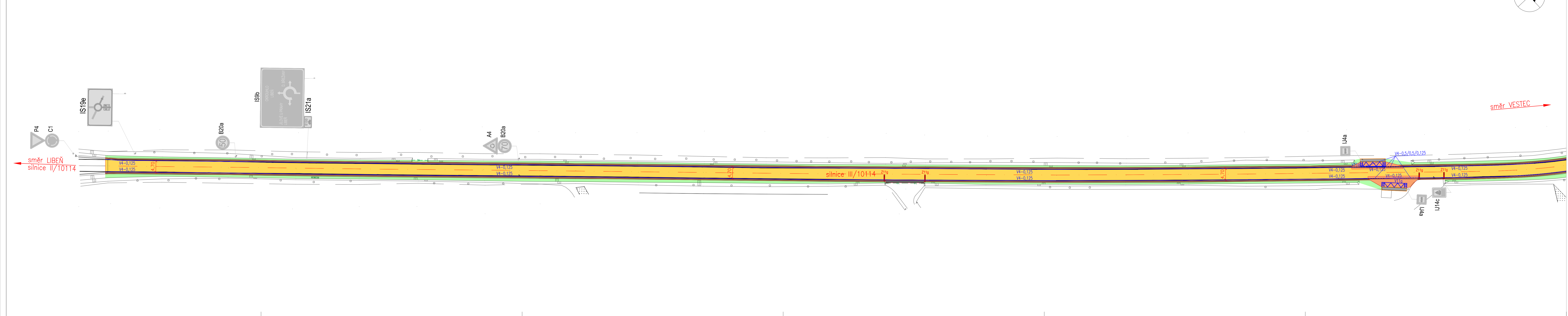
LEGENDA:

- ÚZEK SILNICE - PŘEZOBÁNÍ A OBNOVA OBRUBNÍ PRŮVLIVY VEZDANÝ NA MÍSTĚ
- ÚZEK SILNICE - PŘEZOBÁNÍ, ÚPRAVY A SOUVISLÁ OBNOVA ASFALTOVÉHO SOUVRSTVÍ
- ÚZEK SILNICE - PŘEZOBÁNÍ A REKONSTRUKCE ZA STUŽENÍ NA MÍSTĚ ÚPRAVY A SOUVISLÁ OBNOVA ASFALTOVÉHO SOUVRSTVÍ
- ÚZEK SILNICE - VÝMĚNA VŠECH KONSTRUKČNÍCH VĚSTVÍ, VÝZVEDKŮ, REKONSTRUKCE ZA STUŽENÍ NA MÍSTĚ A SÁMKY VE VNĚJŠÍ ZONĚ
- VÝŠKOVÁ REKONSTRUKCE A OBNOVA SLEZICÍ A POUZDĚNÝCH PLOCH S ASFALTOVÝM KRÝTÍM
- VÝŠKOVÁ REKONSTRUKCE A OBNOVA CHODNÍKŮ CHODNÍKŮ S ASFALTOVÝM KRÝTÍM
- NOVÉ NAVRHOVANÉ SAMOSTATNÍ SLEZICÍ S DLAŽEBNÍM KRÝTÍM
- VÝŠKOVÁ REKONSTRUKCE A OBNOVA SLEZICÍ A POUZDĚNÝCH PLOCH S DLAŽEBNÍM KRÝTÍM
- VÝŠKOVÁ REKONSTRUKCE A OBNOVA CHODNÍKŮ CHODNÍKŮ S DLAŽEBNÍM KRÝTÍM
- NEZPEČENÁ KRANICE STAGNATNÍ ŠÍŘKY 0,50m (pod. 0,25m, max. 1,25m) ZPĚVNĚNÍ R-motorem (PRŮPUSK. SÍLA) hrubé 6/32
- DOPLNĚNÍ PLOCH ŽELEZNĚ OCHRANĚNÝMI A OŽETI TRÁVAMI SEMENEM
- STÁVAJÍCÍ SILNIČNÍ OBRUBNÍKY - OBNOVA, VÝŠKOVÁ REKONSTRUKCE A PŘÍPADNÁ VÝMĚNA POUZDĚNÝCH OBRUB (DĚLA 50x5)
- NOVÉ NAVRHOVANÉ SILNIČNÍ BETONOVÉ OBRUBNÍKY 150x250 mm
- OSA KOMUNIKACE
- STÁVAJÍCÍ ÚLIČNÍ VPUSTI - VÝŠKOVÁ REKONSTRUKCE A PROSÁZENÍ
- RUŠENÉ ÚLIČNÍ VPUSTI
- NOVÉ NAVRHOVANÉ (PŘESOVANÉ) ÚLIČNÍ VPUSTI
- GEODETICKÉ ZAMĚŘENÍ
- STÁVAJÍCÍ VODOROVNÉ DOPRAVNÍ ZNAČENÍ (V0Z)
- NAVRHOVANÉ VODOROVNÉ DOPRAVNÍ ZNAČENÍ (V0Z)
- P2 STÁVAJÍCÍ SVISLÉ DOPRAVNÍ ZNAČENÍ (S0Z)
- P2 NAVRHOVANÉ SVISLÉ DOPRAVNÍ ZNAČENÍ (S0Z)

PROJEKTOVÉ STANICE PŘEBLIŽNĚ ODPOVÍDÁ PROVOZNI MU STANICÍM DLE PODKLADŮ SILNIČNÍ DATABANKY. NÁVRH VODOROVNÉHO DOPRAVNÍHO ZNAČENÍ JE NAVRŽEN PRAKTICKY POUZE OBNOVOU SOUČASNÉHO ZNAČENÍ. VODOROVNÉ DOPRAVNÍ ZNAČENÍ BUDE PŘEVÉDENO 2x, NEJPRVE BARVOU A POTÉ PLASTEM. PODELNĚ ČÁRY VODOROVNÉHO ZNAČENÍ SE NESMÍ POKLADAT NA PODELNÍOU PRACOVNÍ SPÁRY, MINIMÁLNÍ VZDÁLENOSTI BLIŽŠÍ HRANÝ PODELNĚ ČÁRY OD PRACOVNÍ SPÁRY JE 100 MM.

STÁVAJÍCÍ SVISLÉ DOPRAVNÍ ZNAČENÍ V MÍSTĚ STAVBY BUDE PRAKTICKY ZACHOVÁNO STÁVAJÍCÍ. SMĚROVÉ SLOUPKY VYMEZUJÍCÍ VOLNOU ŠÍŘKU POZEMNÍ KOMUNIKACE BUDOU OSAZENY V SOULADU S TP 58. SMĚROVÉ SLOUPKY ČERVENÉ KULATÉ NA SLEZEDICH ÚČELOVÝCH KOMUNIKACÍCH BUDOU ROVNĚŽ OSAZENY V SOULADU S TP 58.

SITUACE DOPRAVNÍHO ZNAČENÍ - 9. DÍL km 4,00000 - km 4,52575



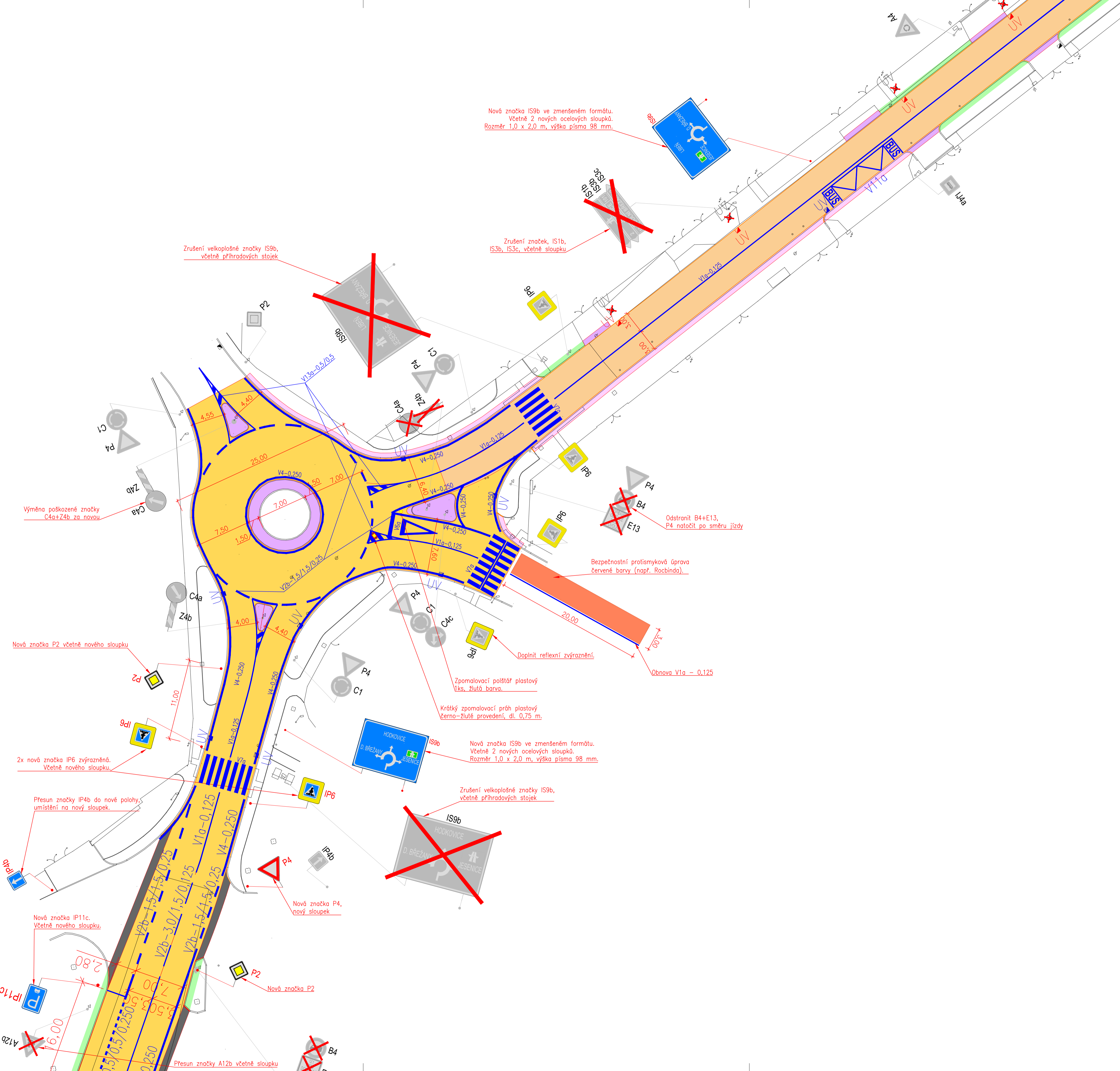
a	Úprava DZ dle požadavků PCR		12/2023	Bc. Blitek
b				
c	změny	text změny - osvědčení	datum	podpis

KSÚS Středočeského kraje, p.o. Zborovská 8111 190 00 Praha 3 - Žitkov IČ: 00068001	Schválil - razítko, datum, podpis
KOMOVIA KOMOVIA s.r.o. Čestná 244/7a 130 00 Praha 3 - Žitkov IČ: 0438790	Kontroloval - razítko, datum, podpis
PRAGOPROJEKT PRAGOPROJEKT, a.s. K Rybinské 188/16 141 04 Praha 4 IČ: 48272387	Vydělal se formou, samostatně, stávající
M-SILNICE M-SILNICE a.s. občanská společnost Trávníčská 200/31 190 15 Praha 3 - Batacova IČ: 42198888	Razítko, datum, podpis
SOULADNOCVOY SYSTEM S-JISK VÝŠKOVY SYSTEM	
atelierpromika atelierpromika s.r.o. Na Puvlinských 1280/58 140 00 Praha 4 IČ: 20082273	Razítko, datum, podpis

VOZPRAVCOVAL ZODPOVĚDNÝ PROJEKTANT	Bc. Pavl Blitek Ing. Marek Pajhal	HLAVNÍ INŽENYR PROJEKTU TECHNICKÁ KONTROLA	Ing. Marek Pajhal Ing. Petr Mlýnek
---------------------------------------	--------------------------------------	---	---------------------------------------

III/10114 VESTEC - LIBEŇ - PD		
SO 101 - SILNICE III/10114		
PŘEDÁVÁ	C. PRŮJEM	C. PÁNE
SITUACE DZ - 8. a 9. díl		
3.5		

LISŤOVANÉ: B05, D0204, 092023, 1300, 1300, F00247, 7d2 A4
 © všech měřítek obsažených ve výkresu je textuální část je předmětem ochrany dle autorského zákona



- LEGENDA:**
- ŌEK SILNICE – FŘEZOVÁNÍ A OBNOVA
OBRUBNĚ VRSTVY VOZOVKY NA MOSTĚ
 - ŌEK SILNICE – FŘEZOVÁNÍ, LOKÁLNÍ OPRAVY
A SOUVISLÁ OBNOVA ASFALTOVÉHO SOUVRSTVÍ
 - ŌEK SILNICE – FŘEZOVÁNÍ A RECYKLACE
ZA STUŽENÁ NA MÍSTĚ, LOKÁLNÍ OPRAVY
A SOUVISLÁ OBNOVA ASFALTOVÉHO SOUVRSTVÍ
 - ŌEK SILNICE – VĚMĚNA VSECH KONSTRUKČNÍCH
VRSTEV VOZOVKY, RECYKLACE ZA STUŽENÁ NA
MÍSTĚ A SANACE AKTIVNÍ ZONY
 - VÝŠKOVÁ REKTIFIKACE A OBNOVA SJEZDŮ A
POUŽÍVĚNÝCH PLOCH S ASFALTOVÝM KRYTĚM
 - VÝŠKOVÁ REKTIFIKACE A OBNOVA CHODNÍKŮ
CHODNÍKŮ S ASFALTOVÝM KRYTĚM
 - NOVĚ NAVRHOVANÝ SAMOSTATNÝ SJEZD
S DLÁŽĚNÝM KRYTĚM
 - VÝŠKOVÁ REKTIFIKACE A OBNOVA SJEZDŮ A
POUŽÍVĚNÝCH PLOCH S DLÁŽĚNÝM KRYTĚM
 - VÝŠKOVÁ REKTIFIKACE A OBNOVA CHODNÍKŮ
CHODNÍKŮ S DLÁŽĚNÝM KRYTĚM
 - NEZPEVNĚNÁ KRÁJNICE STANDARDNÍ ŠÍŘKY 0,50m (min. 0,25m, max. 1,25m)
ZPEVNĚNÍ R-materiálem (PŘÍPADNĚ SD) frakce 0/32
 - DOPLNĚNÍ PLOCH ZELĚNĚ
OHUMUSOVÁNÍ A OŠETŘÍ TRAVNÍM SEMENEM

- STÁVAJÍCÍ SILNIČNÍ OBRUBNÍKY – OBNOVA, VÝŠKOVÁ REKTIFIKACE
A PŘÍPADNÁ VĚMĚNA POŠKOZENÝCH OBRUB (CCA 50%)
- NOVĚ NAVRHOVANÉ SILNIČNÍ BETONOVÉ OBRUBNÍKY 150x250 mm
- OSA KOMUNIKACE
- STÁVAJÍCÍ ULIČNÍ VPUSTI – VÝŠKOVÁ REKTIFIKACE A PROUŠTĚNÍ
- RUŠENÉ ULIČNÍ VPUSTI
- NOVĚ NAVRHOVANÉ (PŘESOUVANÉ) ULIČNÍ VPUSTI
- GEODETICKÉ ZAMĚŘENÍ
- STÁVAJÍCÍ VODOROVNĚ DOPRAVNÍ ZNAČENÍ (VDZ)
- NAVRHOVANÉ VODOROVNĚ DOPRAVNÍ ZNAČENÍ (VDZ)
- P2 STÁVAJÍCÍ SVISLÉ DOPRAVNÍ ZNAČENÍ (SDZ)
- P2 NAVRHOVANÉ SVISLÉ DOPRAVNÍ ZNAČENÍ (SDZ)

PROJEKTOVÉ STANIČNÍ PŘÍBLIŽNĚ ODPOVÍDÁ PROVOZNIŤM STANIČNÍ DLE PODKLADŮ SILNIČNÍ DATABANKY.
 NÁVRH VODOROVNĚHO DOPRAVNÍHO ZNAČENÍ JE NAVRŽEN PRAKTICKY POUZE OBNOVOU SOUČASNĚHO ZNAČENÍ.
 VODOROVNĚHO DOPRAVNÍHO ZNAČENÍ BUDE PROVEDENO 2x, NEJPRVE BARVOU A POTĚ PLASTEM.
 PODELNĚ ČÁRY VODOROVNĚHO ZNAČENÍ SE NESMÍ POKLÁDAT NA PODELNŮ PRACOVNÍ SPÁRU, MINIMÁLNÍ
 VZDÁLENOST BLIŽŠÍ HRANY PODELNĚ ČÁRY OD PRACOVNÍ SPÁRY JE 100 MM!
 STÁVAJÍCÍ SVISLÉ DOPRAVNÍ ZNAČENÍ V MÍSTĚ STAVBY BUDE PRAKTICKY ZACHOVÁNO STÁVAJÍCÍ.
 SMĚROVÉ SLOUPKY VYMEZUJÍCÍ VOLNOU ŠÍŘKU POZEMNÍ KOMUNIKACE BUDOU OSAZENY V SOULADU S TP 58.
 SMĚROVÉ SLOUPKY ČERVENĚ KULATĚ NA SJEZDECH ŤČELOVÝCH KOMUNIKACÍ BUDOU ROVNĚŽ OSAZENY V SOULADU S TP 58.

a	Ťpra DZ dle požadavkŮ PČŘ	12/2023	Bĭlek
b	Ťpra DZ v prostoru OK silnic II/101 x III/10114	05/2024	Ing. Bĭlek
c			
ĉ. změny	text změny – odŮodnĚnĚ	datum	podpis

INVESTOR STAVBY

KSŮS StředoĉeskĚho kraje, p.o.
 ZborovskĚ 81/11
 150 00 Praha 5 Smichov
 Iĉ: 00866001

SchvĚlĚ - razĭtko, datum, podpis:

TECHNICKÝ DOZOR STAVĚBNĚ

KOMOVIA KOMOVIA s.r.o.
 ŤbĚnskĚ 2643/1a
 130 00 Praha 3 - Žĭzkov
 Iĉ: 04363795

Kontroloval-razĭtko, datum, podpis:

AUTORSKÝ DOZOR

PRAGOPROJEKT PRAGOPROJEKT, a.s.
 K RyšĚnce 1668/16
 147 54 Praha 4
 Iĉ: 45272387

Vyjadřuje se formou samost, stanovĚka.

ZHOTOVITEL STAVBY

M - SILNICE M - SILNICE a.s.
 ŤbĚnsnĚ zĚvod JIH
 TrabantskĚ 2903/1
 190 15 Praha 9 - Satalice
 Iĉ: 42196868

Razĭtko, datum, podpis:

ZPRACOVATEL RDS

atelierpromika Atelier PROMIKA s.r.o.
 Na PlĚnkĚci 1062/58
 140 00 Praha 4
 Iĉ: 26080273

Razĭtko, datum, podpis:

VYPRACOVĚL	Ing. Pavel Bĭlek	HLAVNĚ INŽENÝR PROJEKTU	Ing. Marek Pejchal
ODPOVĚDNÝ PROJEKTANT	Ing. Marek Pejchal	TECHNICKĚ KONTROLA	Ing. Petr Macek
AKĉE	III/10114 VESTEC - LIBEŇ - PD		
STĚVĚBNĚ ŤBĚKT	SO 101 - SILNICE III/10114		
PŘĚLCHA	SITUACE DZ - OK II/101 x III/10114		ĉ. PŘĚLCHY 3.6
STUPEŇ	RDS	DATUM	05/2024
		MEŘITKO	1:250
		FORMĚT	A4

ĉ. návrh řešĚnĚ obsažen v vykresĚ a textovĚ ĉástĚ je pŘedmĚtem ochrany dle autorskĚho zĚkona