

dne **2. 10. 2024** od **8:00** do **20:00** hodin

**Plánovaná odstávka zahrnuje tyto lokality:****Jesenice (okres Praha-západ)**část obce **Jesenice****Říčanská: č. p. 66**část obce **Zdiměřice****č. p. 66****Gočárova: č. p. 390****K Šeberovu: č. p. 51, 52, 55, 58, 64****Kunratická: č. p. 110, 175, 176, 184, 326, 327, 405****Nad Úhorem: č. p. 53, 54, 56, 59, 60, 70, 76, 80, 82****U Hrnčír: č. p. 426, 454, 468, 472, 483, 491****U Kapličky: č. p. 335, 396****V Podlesí: č. p. 87, 90, 104, 105, 108, 114, 125, 129-134, 141, 142, 143, 206, 242, 259, 280, 348, 349, 369, 462****V Úhoru: č. p. 50, 366****V Zátíší: č. p. 117, 122, 123, 124, 126, 128, 149, 186, 230****Vilová: č. p. 83, 91, 102, 106, 118, 147, 148, 172, 200, 272, 459****Za Rozkoší: č. p. 255, 313, 314, 391**kat. území **Jesenice u Prahy (kód 658618): parcelní č. 495/75**kat. území **Zdiměřice u Prahy (kód 713287): parcelní č. 135, 158/34, 158/39, 158/41, 216/1, 241, 443/14, 443/15, 443/16, 456/18, 460/10, 460/14, 495/40, 495/55****Průhonice (okres Praha-západ)****U Geofyzikálního ústavu: č. p. 64, 94, 265****U Hájovny: č. p. 58, 246, 873, 900, 901, 919, 984**kat. území **Hole u Průhonic (kód 733962): parcelní č. 322/1, 551/4****Vestec (okres Praha-západ)****UPOZORNĚNÍ**

**Dotčené zařízení distribuční soustavy je nutné i v době odstávky považovat za zařízení pod napětím**, a proto vás žádáme o dodržení všech zásad bezpečnosti a provedení opatření potřebných k zamezení případných škod na zdraví a majetku. | Provozovatelé výroben elektřiny jsou povinni zajistit přerušeni dodávky elektřiny z výroby do vypnutého úseku distribuční soustavy.

**NEJDE VÁM ELEKTŘINA...**

**TIP:** Registrujte se zdarma na [www.cezdistribuce.cz/sluzba](http://www.cezdistribuce.cz/sluzba) a informace o odstávkách elektřiny budete dostávat e-mailem nebo SMS. U poruch zasíláme SMS s předpokládanou dobou obnovení dodávek. | Aktuální stav dodávek elektřiny na konkrétní adrese zjistíte snadno, rychle a bez registrace na portále **Bez Štávy** ([www.bezstavy.cz](http://www.bezstavy.cz)).

**U Hrnčičů: č. p.** 602, 604, 606, 608, 610, 612, 613, 614, 615, 617, 625, 626, 630, 631, 633, 635, 638, 639, 641, 642, 644, 645, 646, 648

**V Březí: č. p.** 190, 191, 193-198

**V Lukách: č. p.** 782, 785, 786

**V Úhoru: č. p.** 199, 200, 201, 202, 204, 205, 206, 607

kat. území **Vestec u Prahy** (kód **781029**): **parcelní č.** 720/58, 720/60, 814/52, 814/53, 814/54, 814/55, 814/56, 814/57, 814/58, 814/60, 814/63, 814/64, 814/66, 814/67, 814/69, 814/73, 820/6, 820/8, 880/20, 880/25, 880/27, 880/32, 880/33, 880/37, 880/54, 880/55

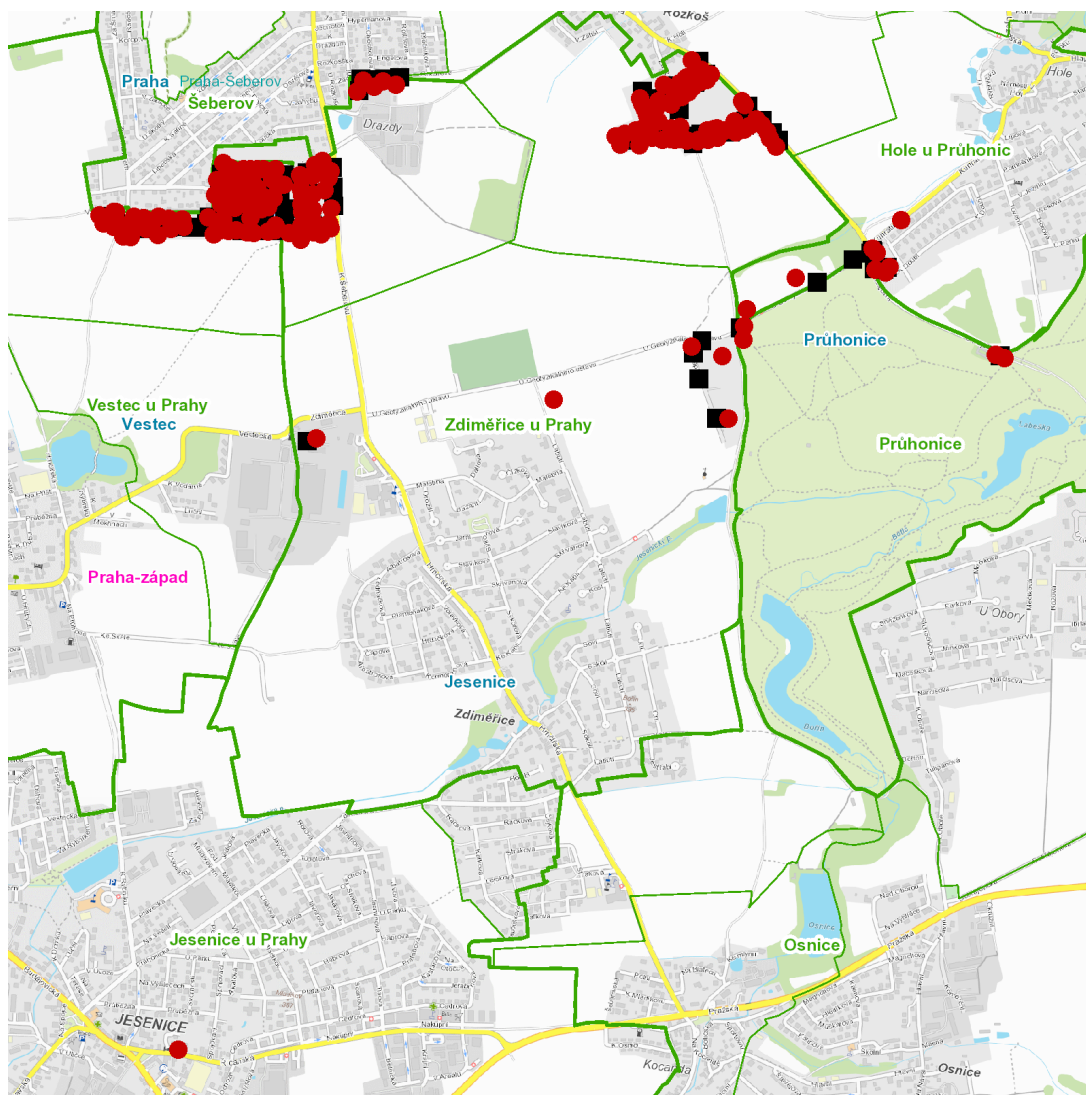
---

## UPOZORNĚNÍ

**Dotčené zařízení distribuční soustavy je nutné i v době odstávky považovat za zařízení pod napětím**, a proto vás žádáme o dodržení všech zásad bezpečnosti a provedení opatření potřebných k zamezení případných škod na zdraví a majetku. | Provozovatelé výroben elektřiny jsou povinni zajistit přerušeni dodávky elektřiny z výroby do vypnutého úseku distribuční soustavy.



dne **2. 10. 2024** od **8:00** do **20:00** hodin



### Orientační mapový podklad odstávkou dotčených lokalit

#### VYSVĚTLIVKY

- – adresy dotčené odstávkou elektřiny
- – místa připojení k elektrické síti dotčená odstávkou

#### INFORMACE ZASLÁNA

IDDS: 3nzb42m (Město Jesenice)  
IDDS: padbbvg (Obec Průhonice)  
IDDS: cytasj8 (Obec Vestec)