

Plochy

[Pattern]	Komunikace – asfaltová vozovka
[Pattern]	Komunikace – asfaltová vozovka, obnoy
[Pattern]	Vjezd – asfaltová vozovka
[Pattern]	Chodník – bet. dlažba
[Pattern]	Chodníkový přejezd – bet. dlažba
[Pattern]	Stezka/Komunikace – asfaltová vozovka
[Pattern]	Dělicí ostrůvek – bet. dlažba
[Pattern]	Zeleň

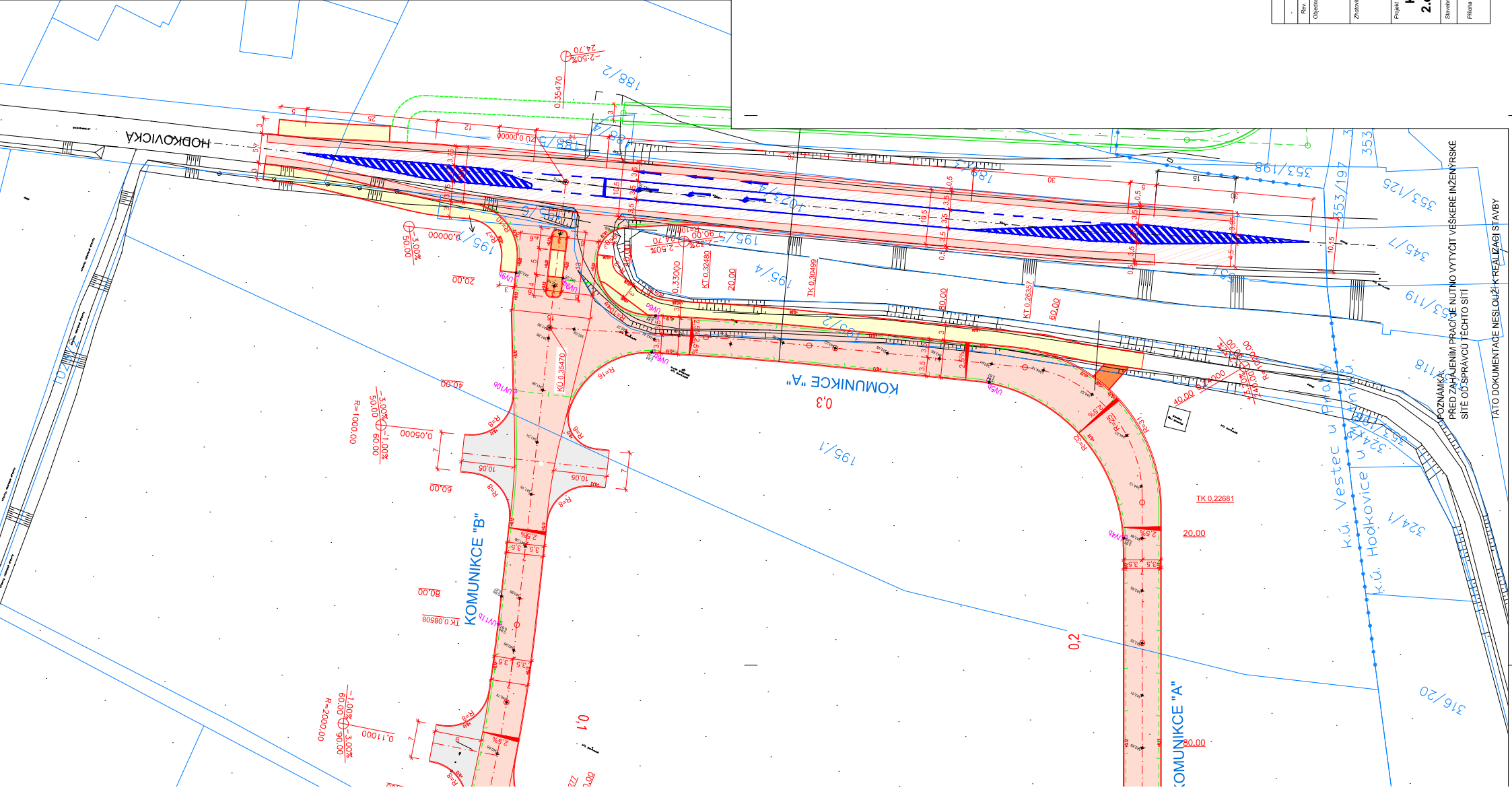
Hrani

[Line]	Hrani komunikace
[Line]	Betonové obruby
[Line]	Hranice zájmového území – trvalý zábo
[Line]	Komunikace/stezka řešeno samostatnou

Hranice - ostiatní

[Line]	Černé označené sítě jsou slávající
[Line]	Výškopis o polohopis
[Line]	Hranice pozemků dle kn
[Line]	Číslo pozemků dle ur/pk

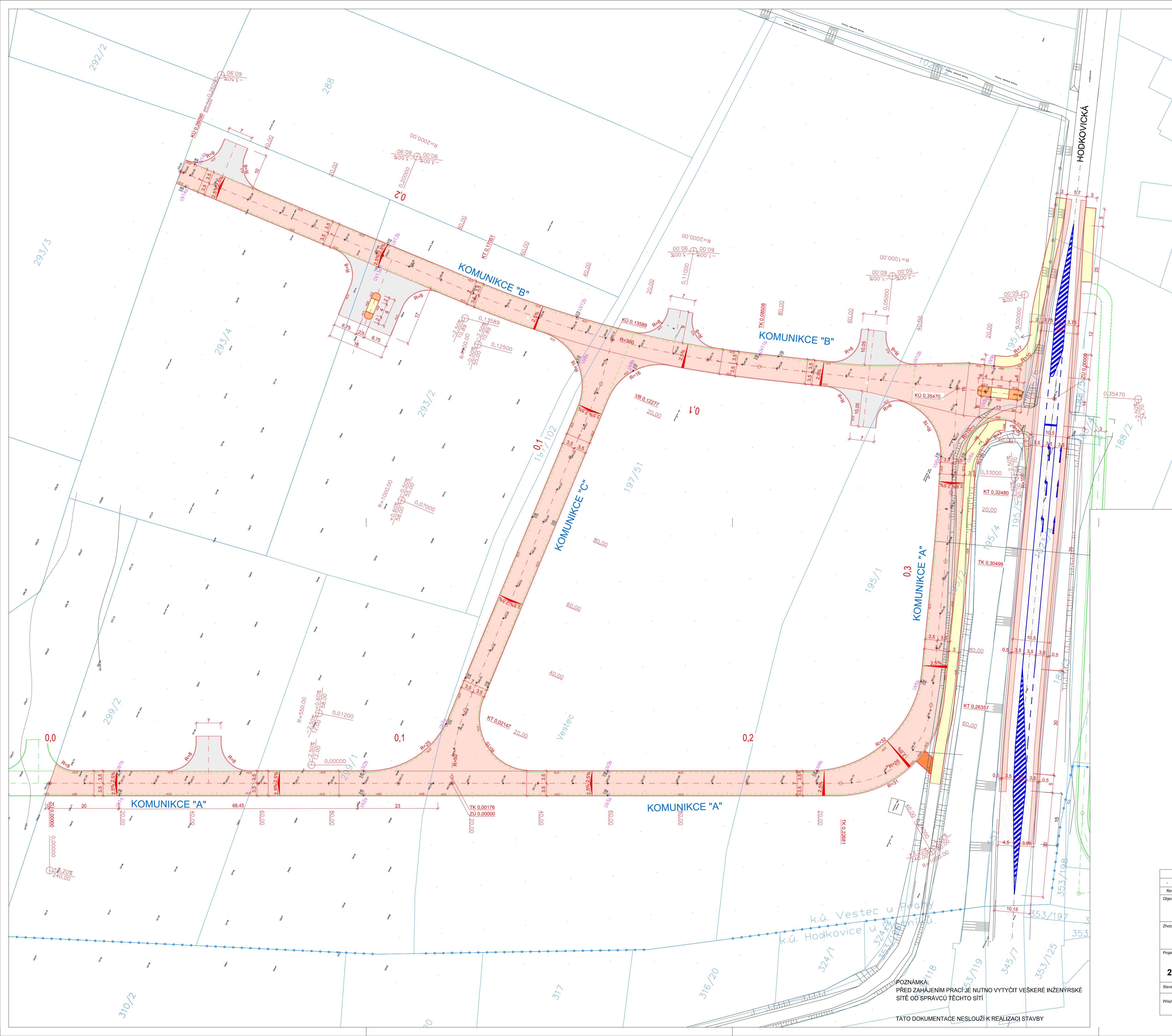
Pozn.: Inženýrské sítě jsou zakresleny v koordinátní síti



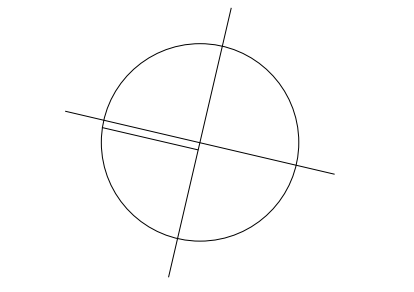
VÝŠKOV
SOUŘAD

Rev.:	Datum:	Dodatek:	Kol:
Objekt:	Dobudování:	Objekt:	Objekt:
Vestec investiční s.r.o. IČO 08259633			
Ke Kosteletu 13 251 01 Popovice			
Zpracoval:	Projekoval:	Vypracoval:	Datum:
HW PROJEKT s.r.o.	HW PROJEKT s.r.o.	HW PROJEKT s.r.o.	
IČO 27220601 Příkopářská 2 140 00 Praha 4 info@hwprojekt.cz			
KOMERČNÍ ZÓNA Z27C - VESTEC			
2.etapa - Inženýrské sítě a komunikace			
Stavba:	Formát:	Mapka:	Číslo dělníka:
Stavba:	Formát:	Mapka:	Číslo dělníka:
SITUACE ZPEVNĚNÝCH PLOCH			

POZNAMKA
PŘED ZAHÁJENÍM PRÁCE NUTNO VYTYČIT VEŠKERÉ INŽENÝRSKÉ
SÍTĚ OD SPRÁVCŮ TĚCHTO SÍTÍ
TATO DOKUMENTACE NESLOUŽÍ K REALIZACI STAVBY



- LEGENDA:**
- Plochy**
- Komunikace - asfaltová vozovka
 - Komunikace - asfaltová vozovka, obnova abrusné vrstvy
 - Vjezd - asfaltová vozovka
 - Chodník - bet. dlažba
 - Chodníkový přejezd - bet. dlažba
 - Stezka/Komunikace - asfaltová vozovka
 - Dělicí ostrůvek - bet. dlažba
 - Zeleň
- Hrany**
- Hrany komunikace
 - Betonové obruby
 - Hranyce zájmového území - trvalý zbor
 - Komunikace/stezka řešeno samostatnou PD
- Hranice - ostatní**
- Černé označené sítě jsou stávající
 - Výškopis a polohopis
 - Hranyce pozemku dle kn
 - Číslo pozemků dle kn/pk
- Pozn.: Inženýrské sítě jsou zakresleny v koordináční situaci



VÝŠKOVÝ SYSTÉM BpV
SOUDRADNICOVÝ SYSTÉM JTSK

POZNÁMKA:
PŘED ZAŘÍZENÍM PRACÍ JE NUTNO VYTYČIT VEŠKERÉ INŽENÝRSKÉ
SÍTĚ OD SPRÁVCŮ TĚCHTO SÍTÍ

TATO DOKUMENTACE NESLOUŽÍ K REALIZACI STAVBY

Rev.	Datum	Důvod vydání dokumentu, druh změny	Vypracoval	Tech. kontrola
Ověřitel:	Vestecká investiční s.r.o. IČO 08299633 Ke Kosteletu 13 251 01 Popovický		Kraj: Středočeský Okres: Praha - západ KÚ: Vestec u Prahy	
Zhotovitel:	HW PROJEKT s.r.o. IČO 27230601 Pod Lázní 1026/2 140 00 Praha 4		HPP: Ing. Horejš Projektant: Ing. Štěpánek Vypracoval: Ing. Štěpánek	
Projekt:	KOMERČNÍ ZÓNA Z27C - VESTEC 2.etapa - Inženýrské sítě a komunikace		Datum: 12/2023 Číslo projektu: P2202/3 Stupeň dokum.: DSP	Číslo výjisku:
Stavění objekt:	IO 05 KOMUNIKACE		Formát: 8 x A4 Mříčka: 1:500	Část: Plocha: 2
Příloha:	SITUACE ZPEVNĚNÝCH PLOCH		Číslo dokumentu: AD-152	